

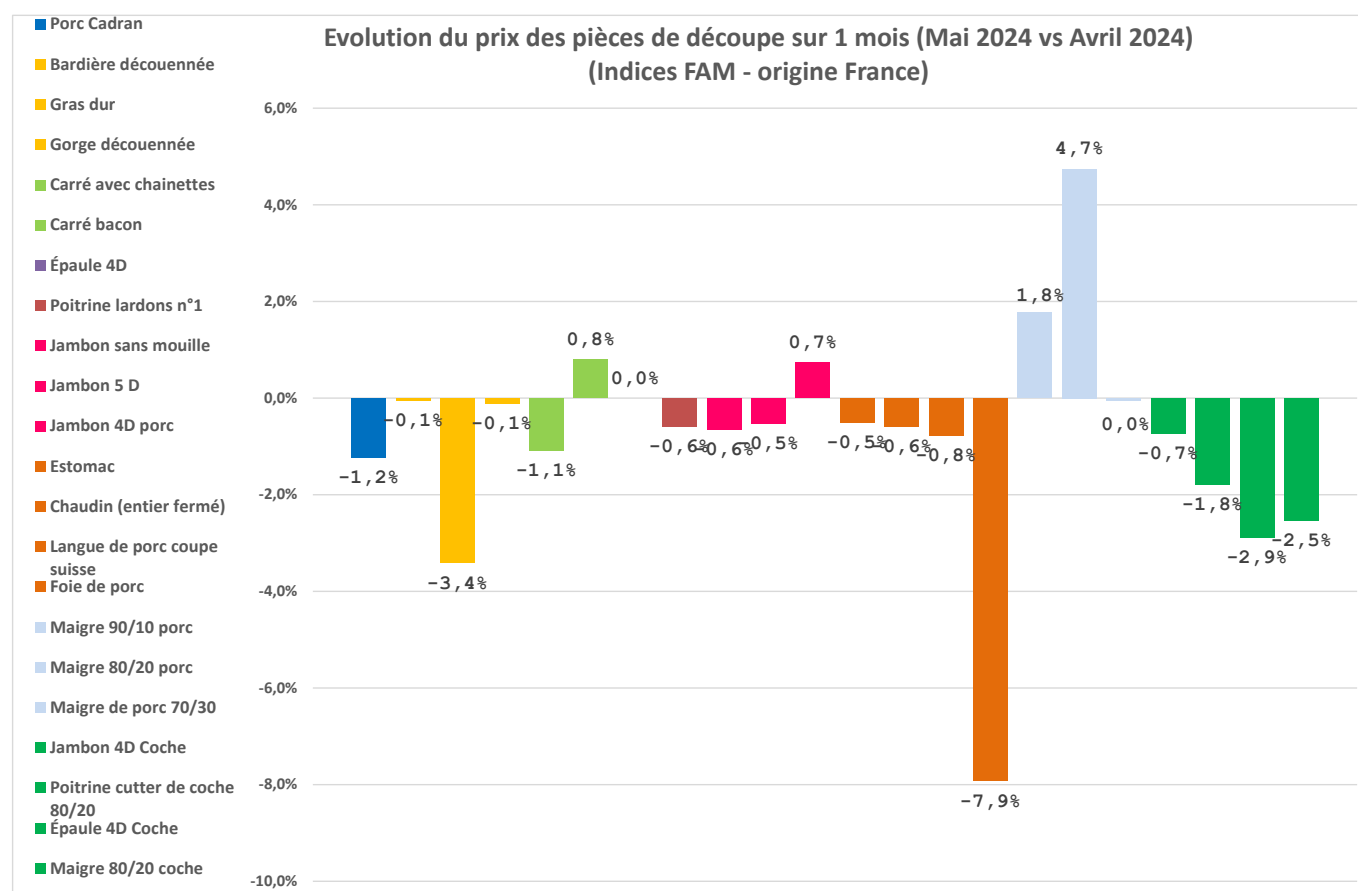
Indices des pièces de découpe de porc vs Porc au MPF (Origine France / Base 100 = janvier 2019) FranceAgriMer-INAPORC

Le marché des pièces de découpe est en léger recul sur le mois de mai. Il suit ainsi la tendance du porc à la production.

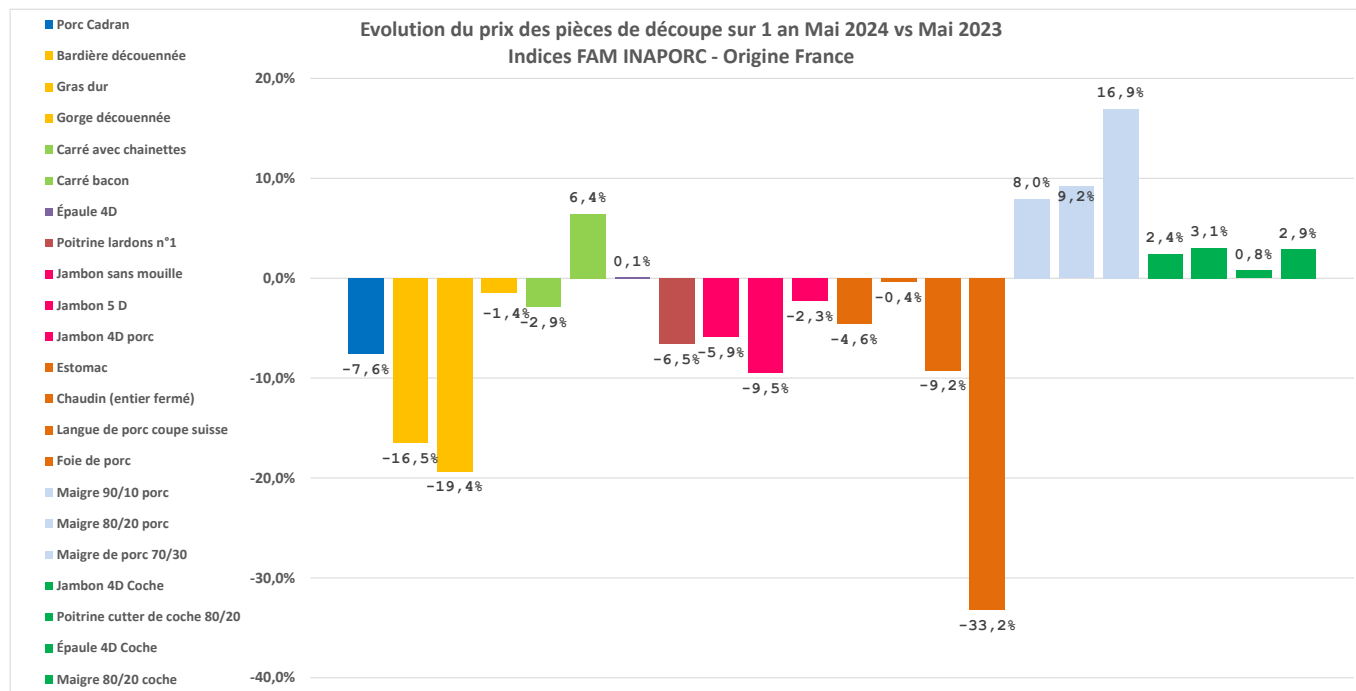
Seuls les maigres enregistrent toujours des hausses de prix.

Les marchés français et européens du porc et des pièces de découpe pourraient être impactés par la propagation de la fièvre porcine africaine en Allemagne et en Italie, mais aussi la guerre commerciale entre l'Union européenne et la Chine, qui menace d'augmenter ses droits de douane sur différents produits européens dont la viande de porc. Aussi, la demande intérieure reste timide, contrariée par des conditions météo peu favorables au développement des ventes de produits de saison.

Evolution sur 1 mois → Mai 2024 vs Avril 2024

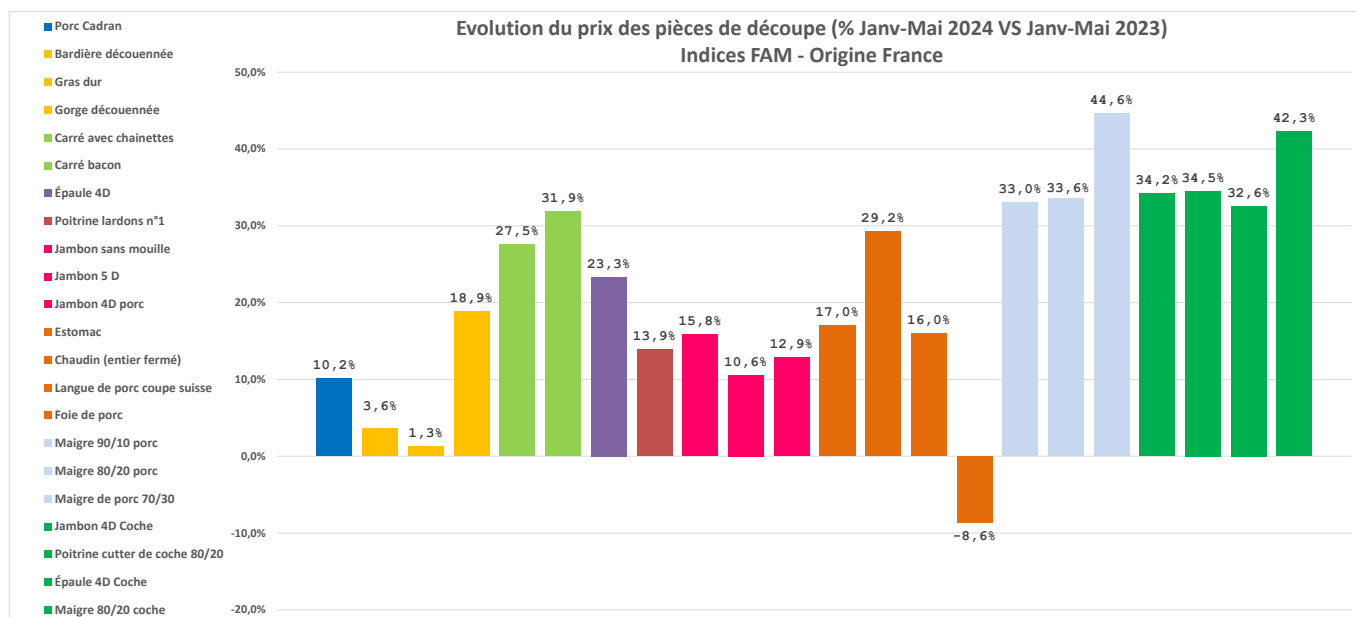


Evolution sur 1 an → Mai 2024 vs Mai 2023

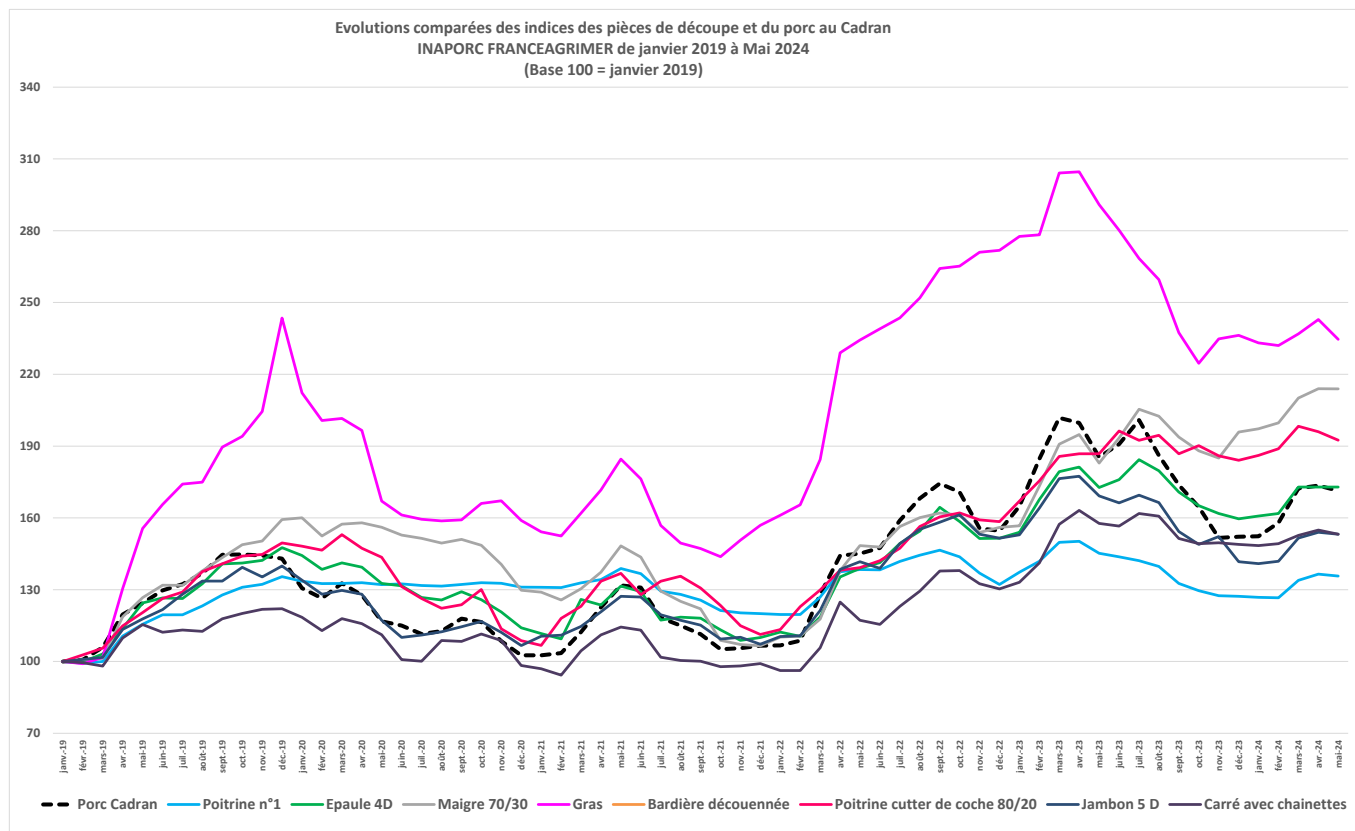


Evolution CAD → Janvier-Mai 2024 vs Janvier-Mai 2023

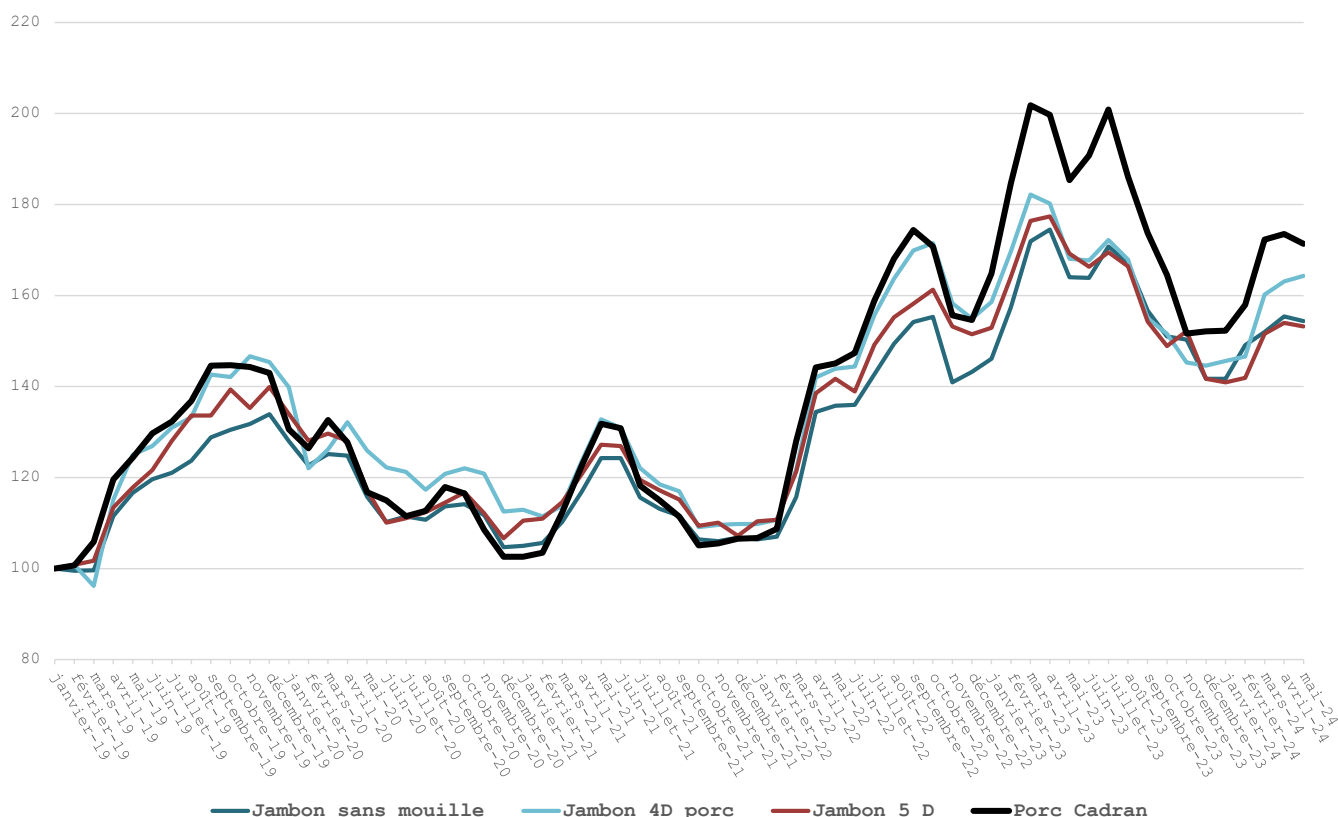
Sur les 5 mois de l'année 2024, les prix des pièces de découpe sont nettement supérieurs à ceux observés en 2023 et évoluent plus vite que ceux du porc à la production.



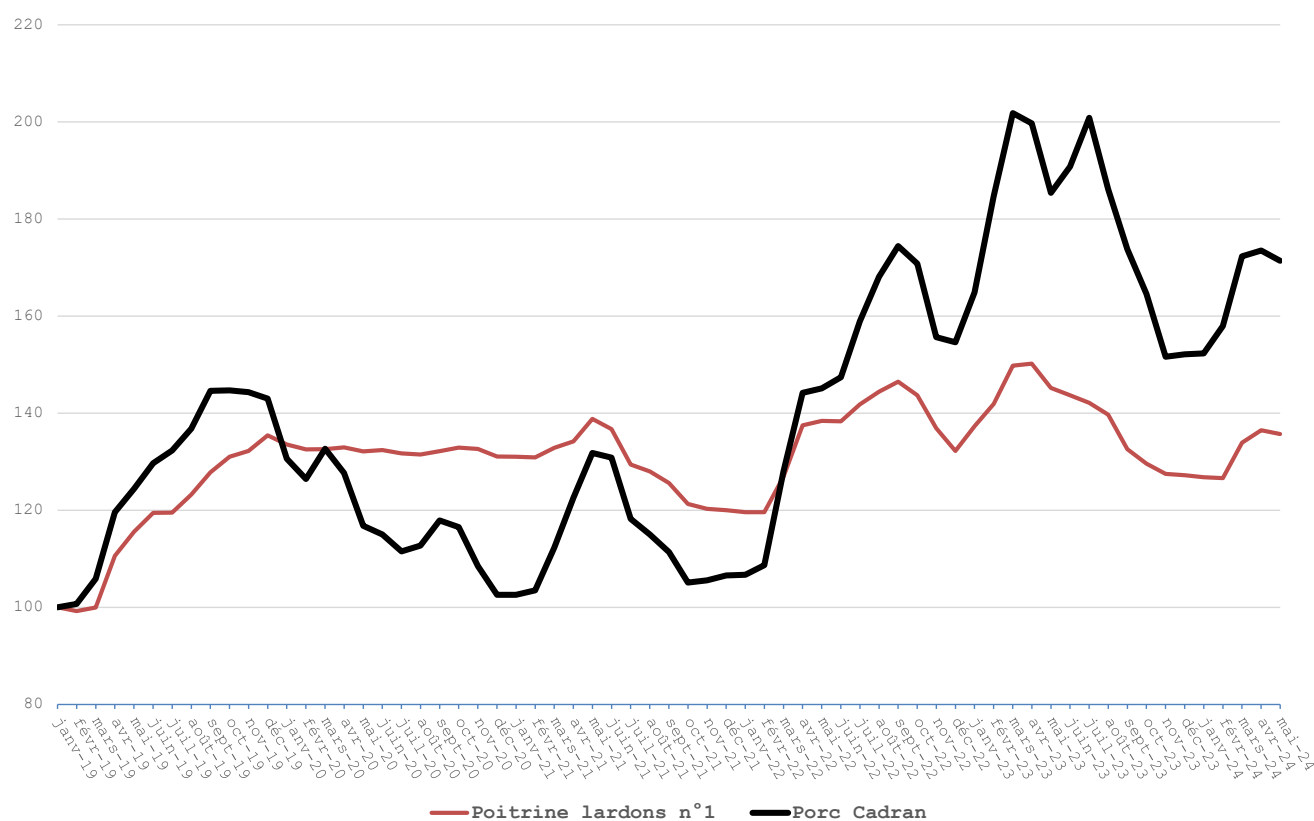
Evolution des prix des pièces → de Janvier 2019 (base 100) à Mai 2024



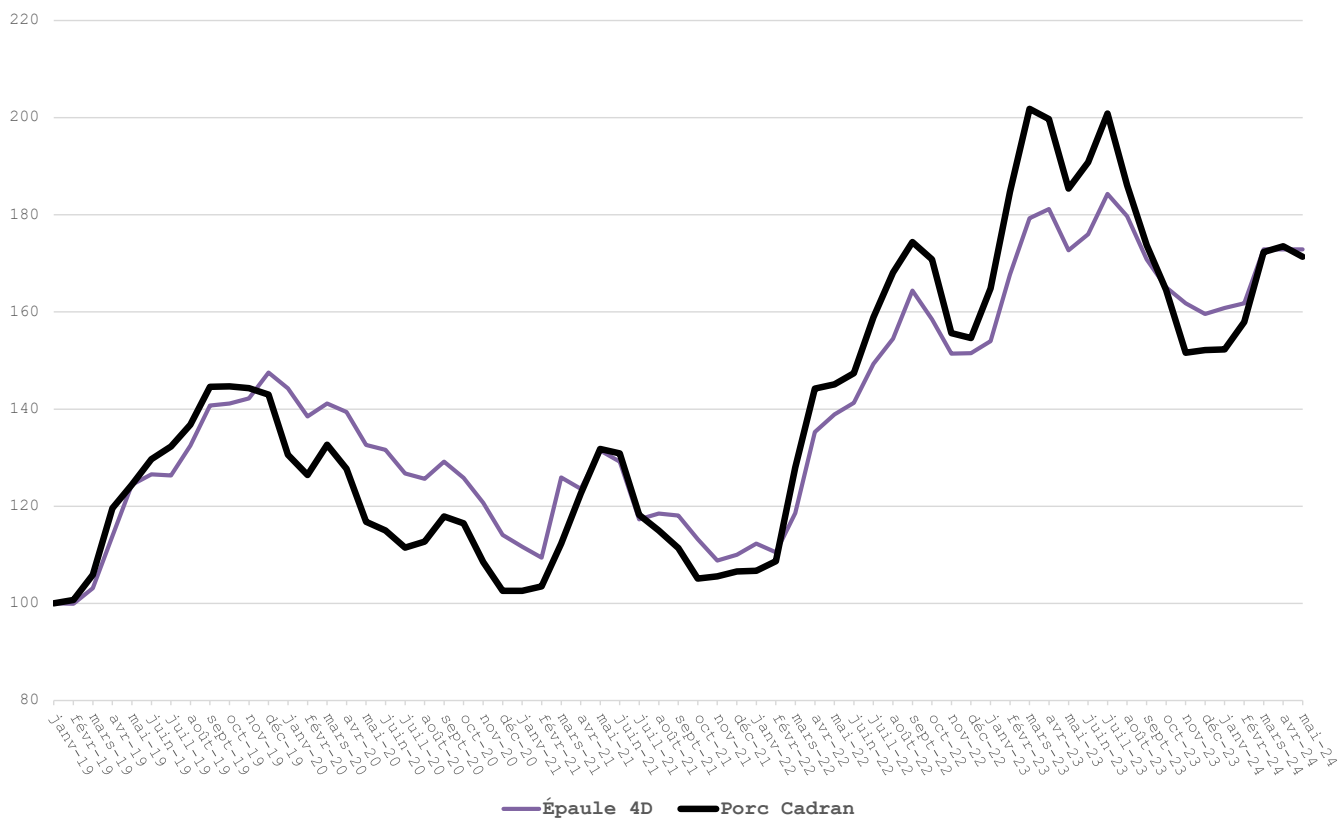
JAMBONS vs PORC AU CADRAN



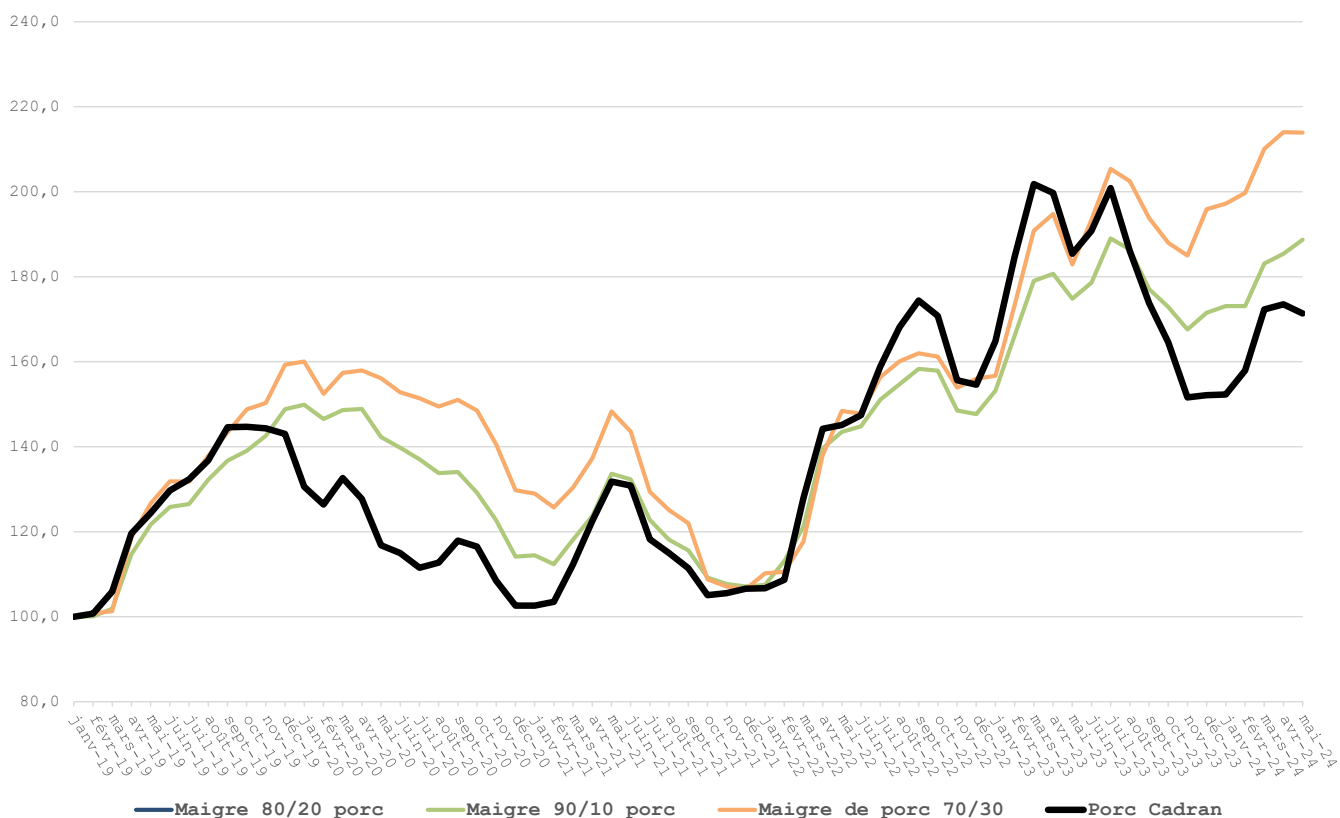
POITRINES vs PORC CADRAN



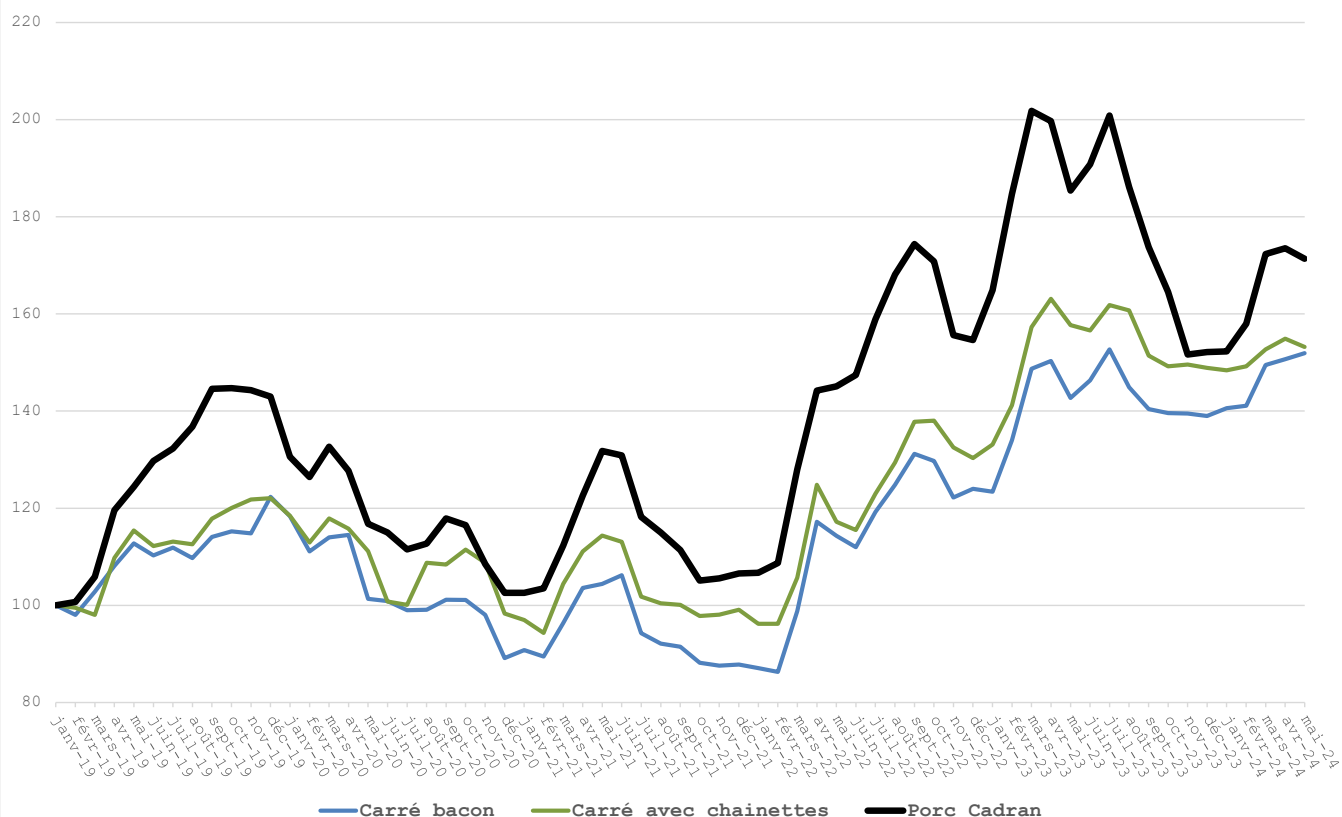
EPAULES vs PORC CADRAN



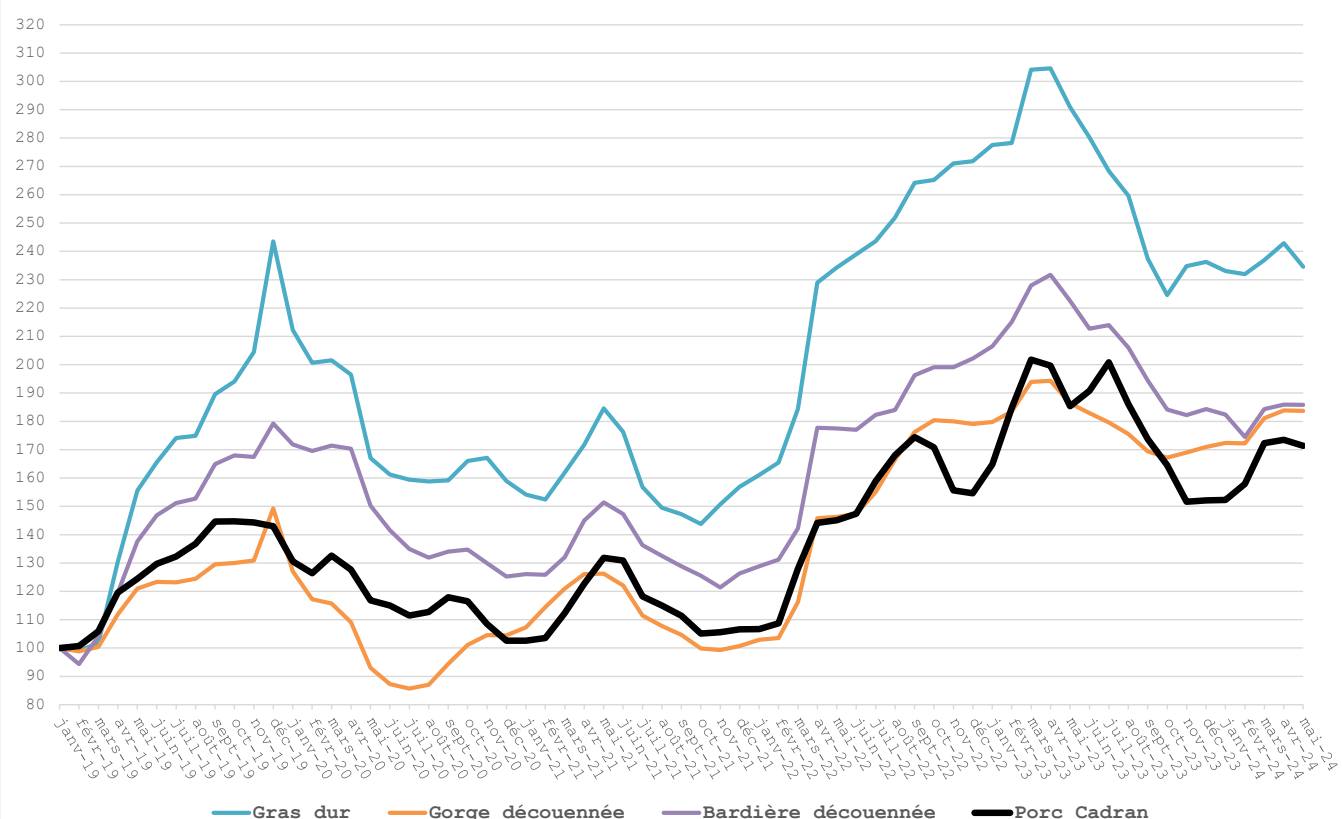
MAIGRES vs PORC AU CADRAN



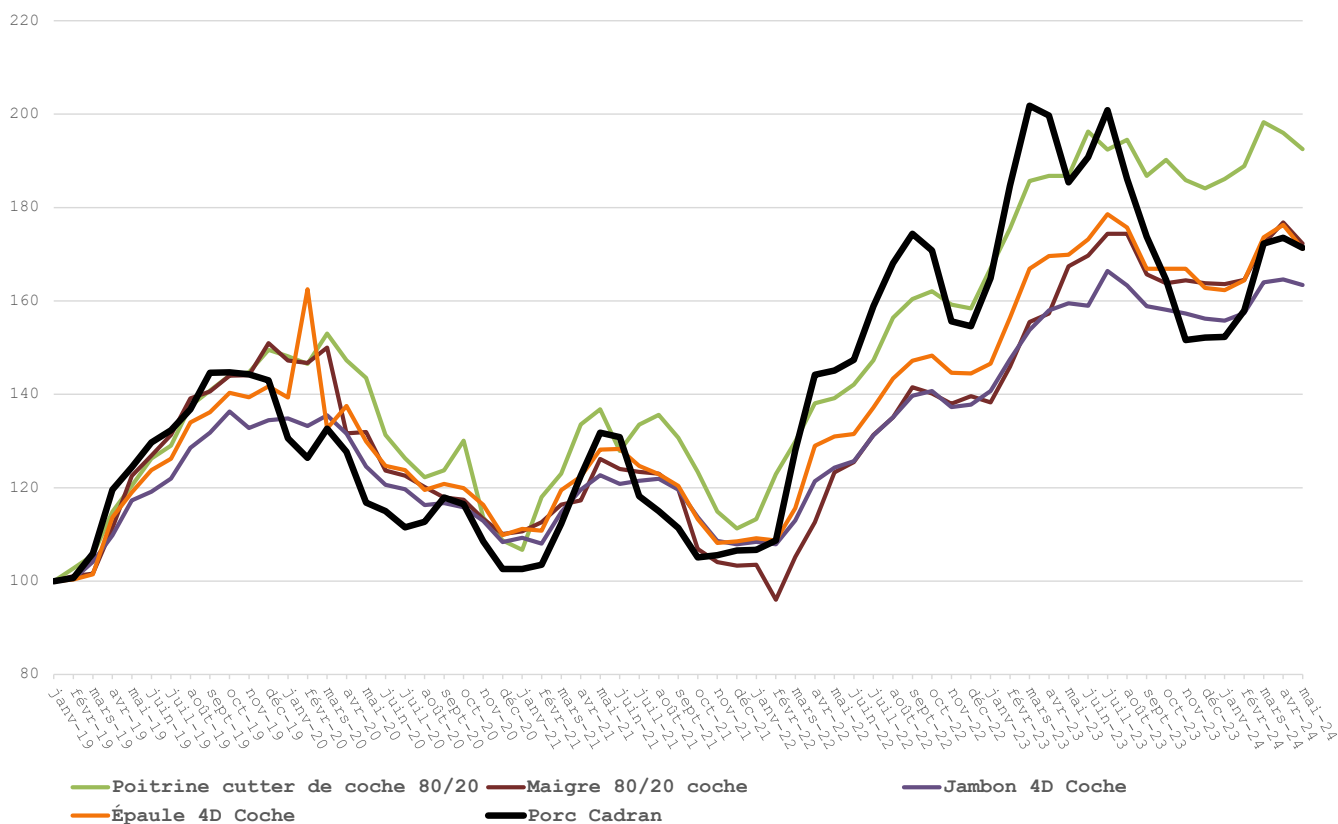
LONGES vs PORC AU CADRAN



GRAS vs PORC AU CADRAN



COCHE vs PORC AU CADRAN



ABATS vs PORC AU CADRAN

