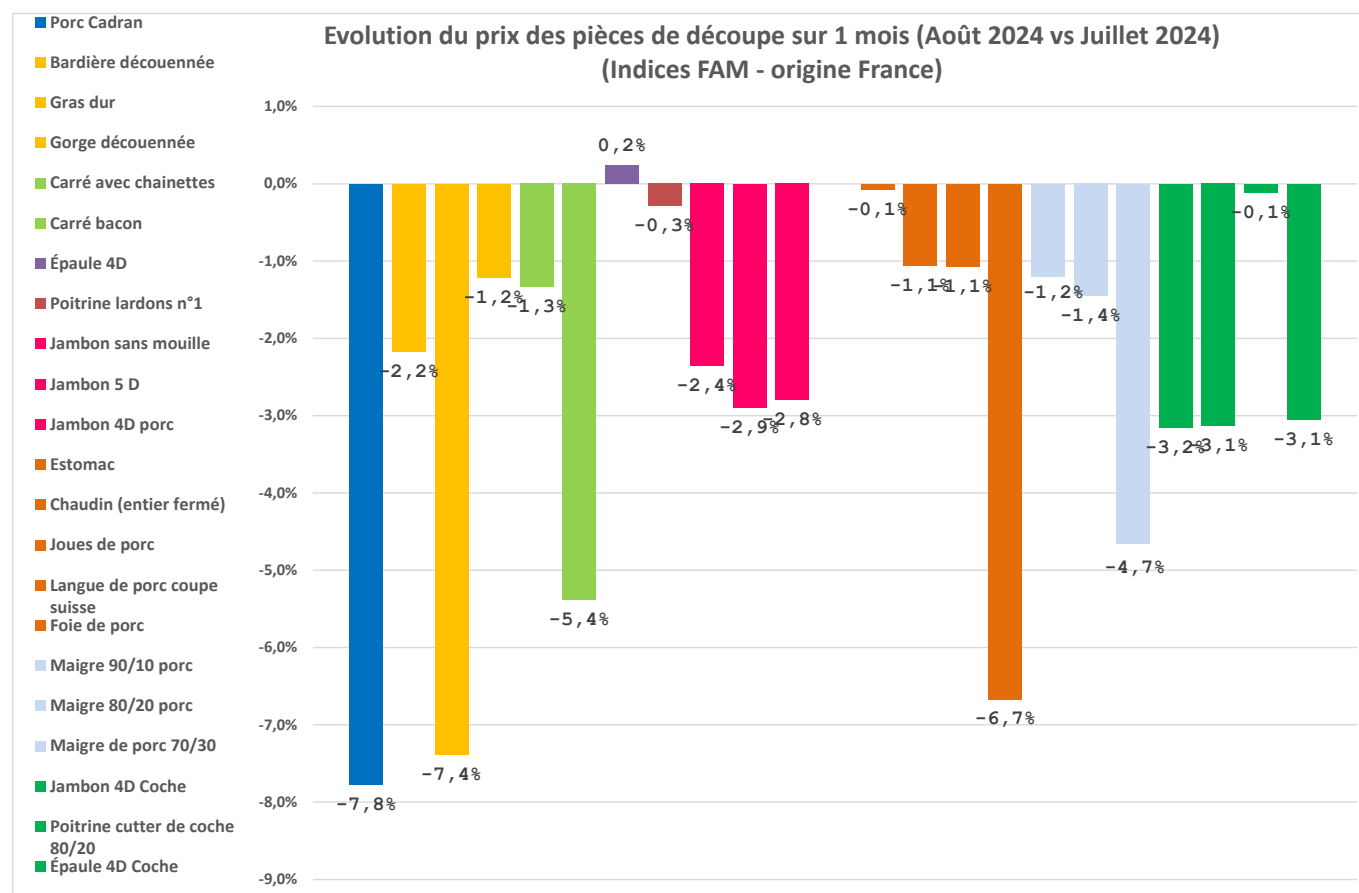


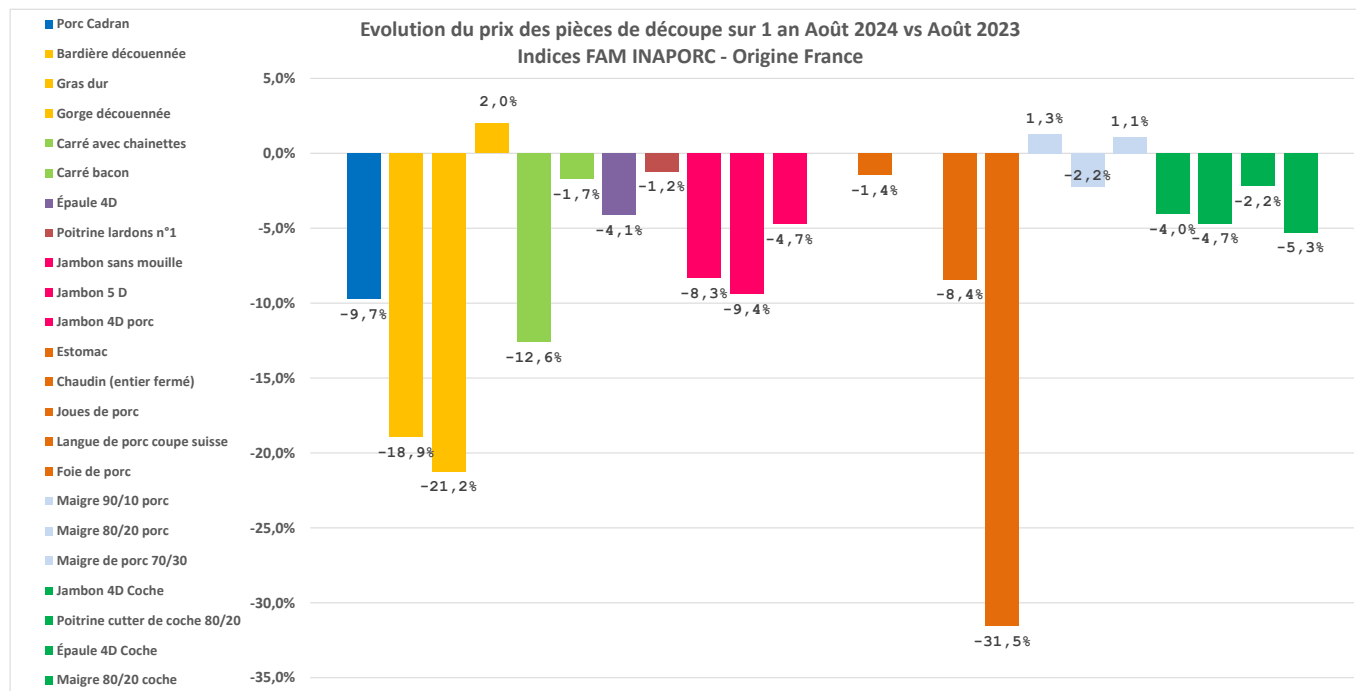
Indices des pièces de découpe de porc vs Porc au MPF (Origine France / Base 100 = janvier 2019) FranceAgriMer-INAPORC

En août, le prix du porc à la production recule à nouveau. Les pièces de découpe suivent la tendance baissière, à l'exception des épaules. Une situation qui s'explique par 2 phénomènes : le ralentissement de la baisse de l'offre en France et en Europe, ainsi que la demande en berne (consommation intérieur et export).

Evolution sur 1 mois → Août 2024 vs Juillet 2024

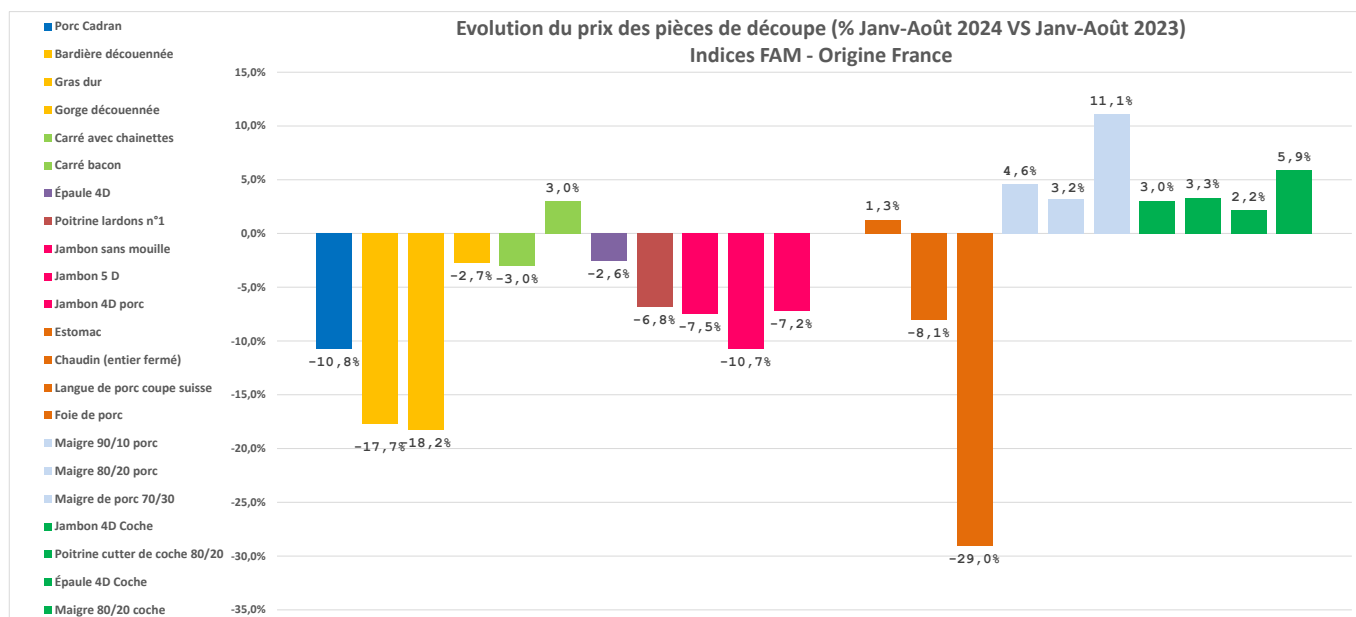


Evolution sur 1 an → Août 2024 vs Août 2023

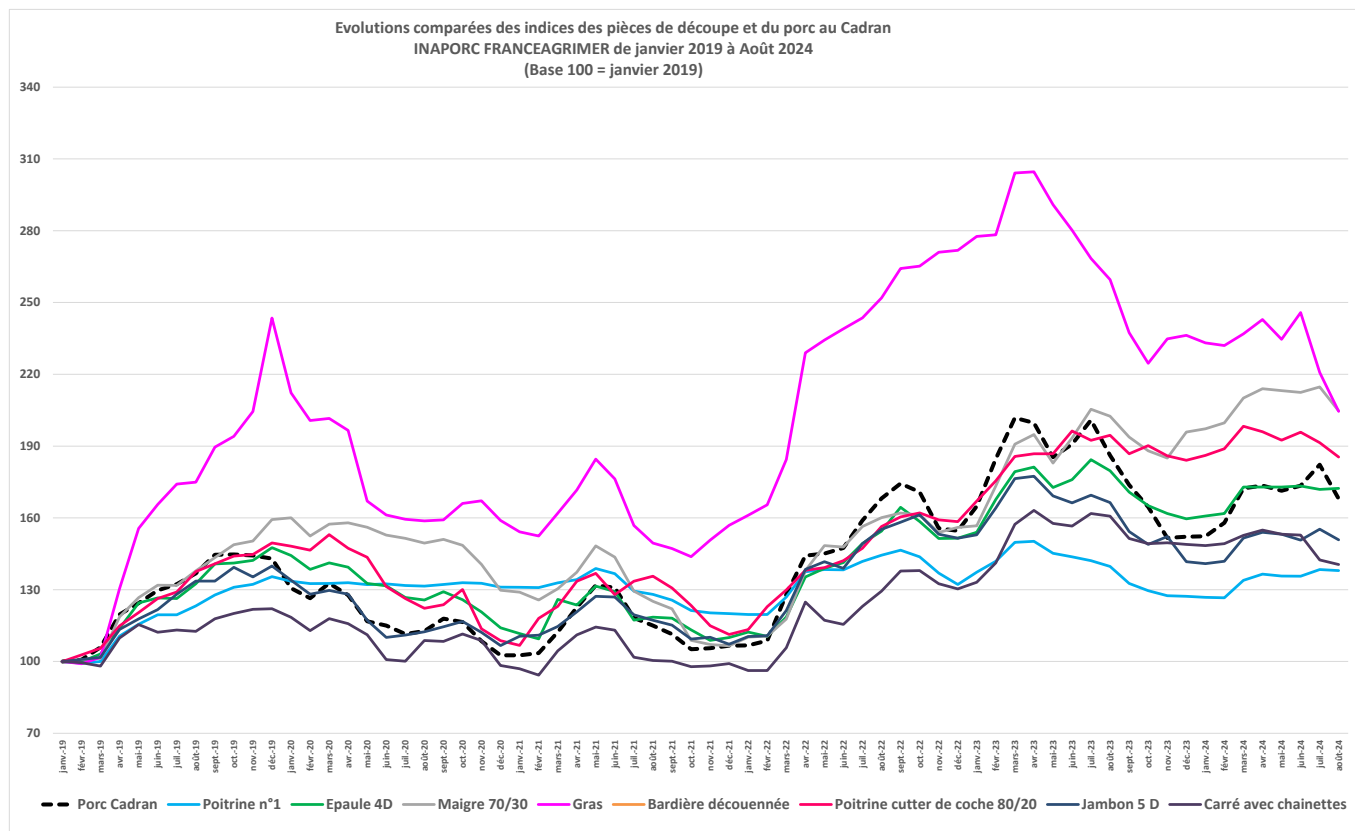


Evolution CAD → Janvier-Août 2024 vs Janvier-Août 2023

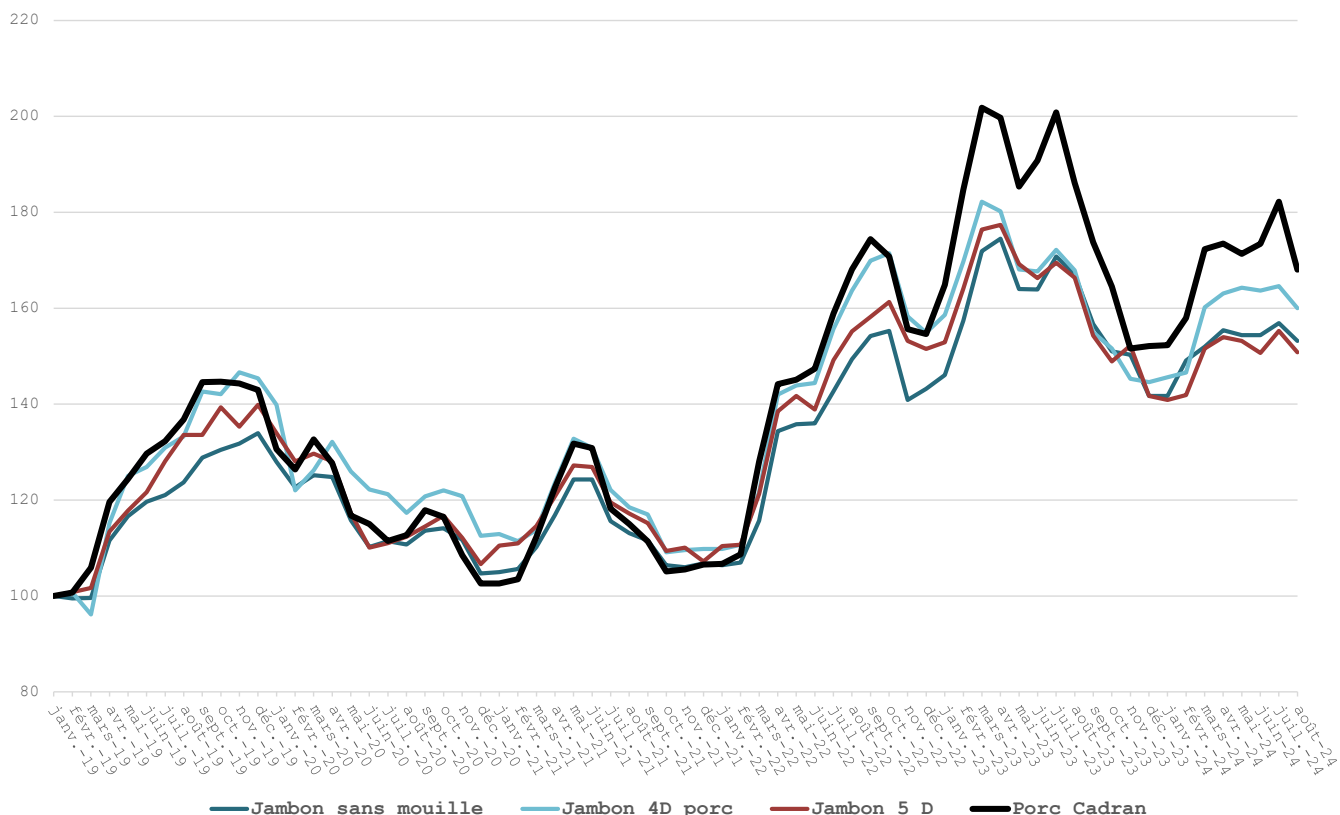
Les maigres de porc, les produits de coche et le carré bacon restent des niveaux de prix supérieurs à ceux observés en 2023.



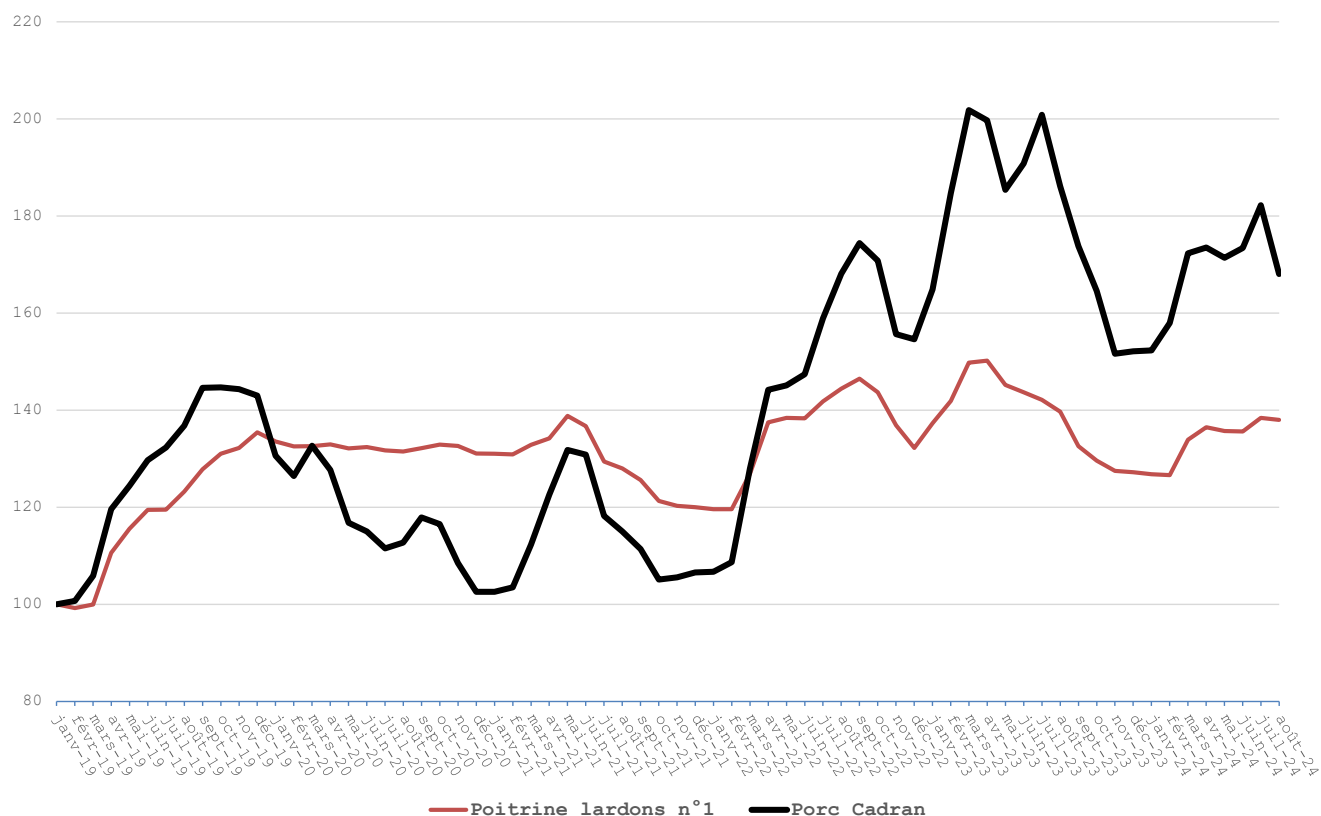
Evolution des prix des pièces → de Janvier 2019 (base 100) à Août 2024



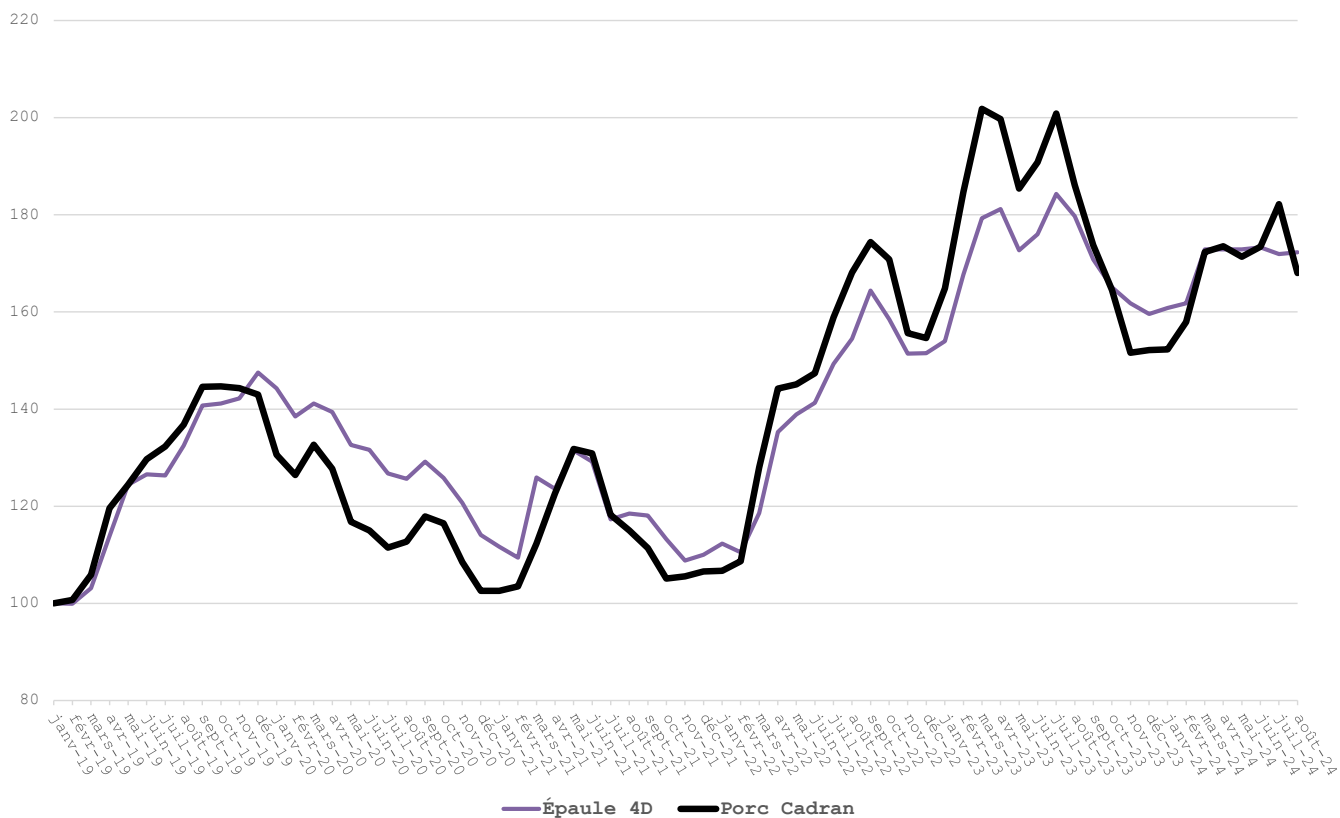
JAMBONS vs PORC AU CADRAN



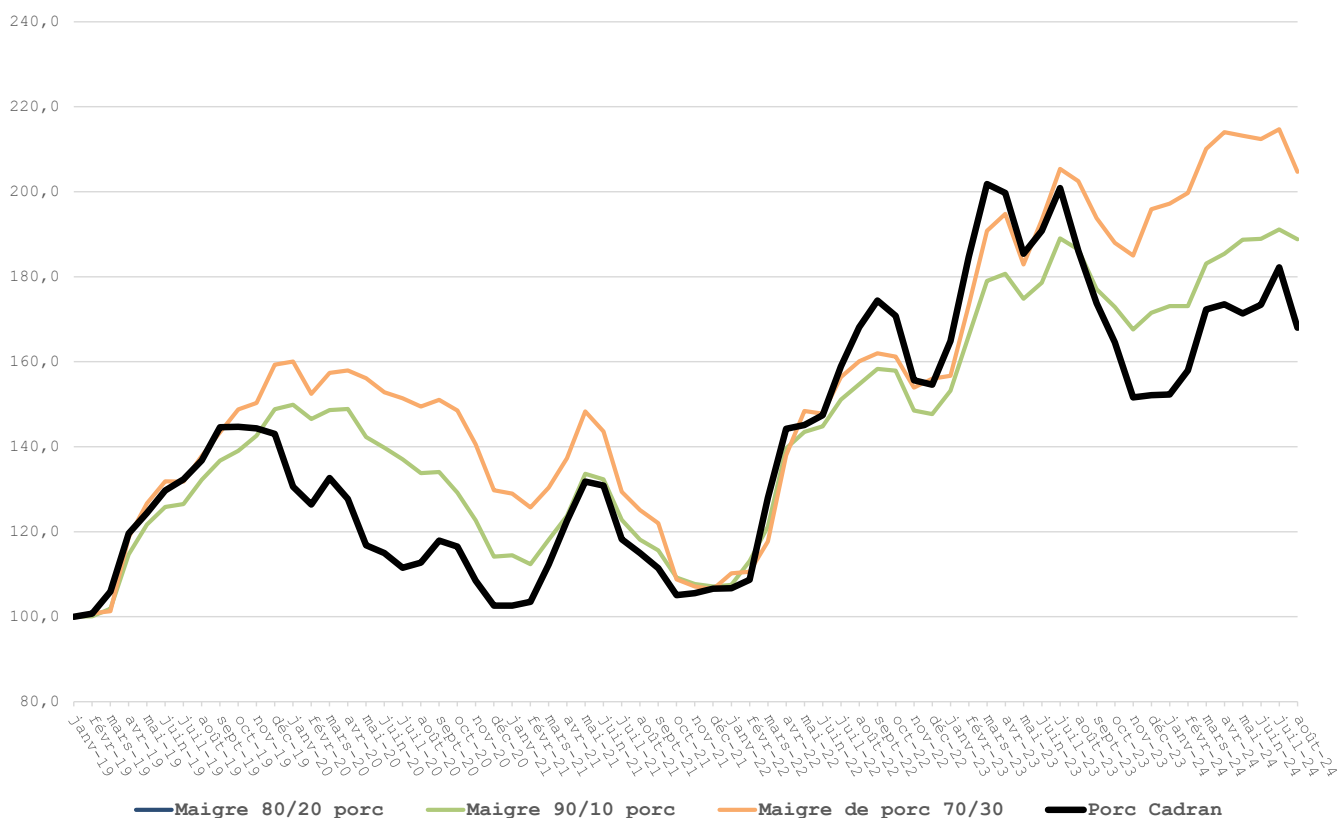
POITRINES vs PORC CADRAN



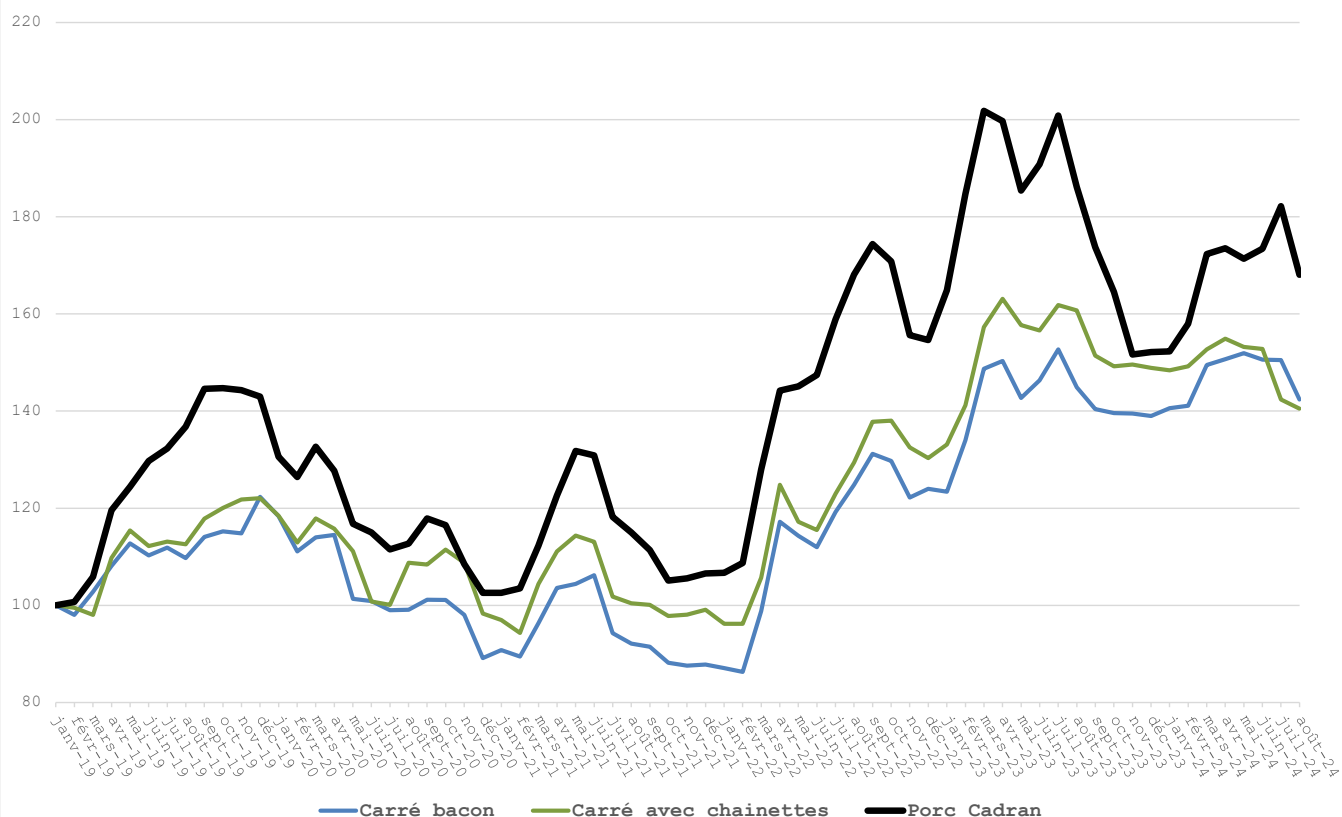
EPAULES vs PORC CADRAN



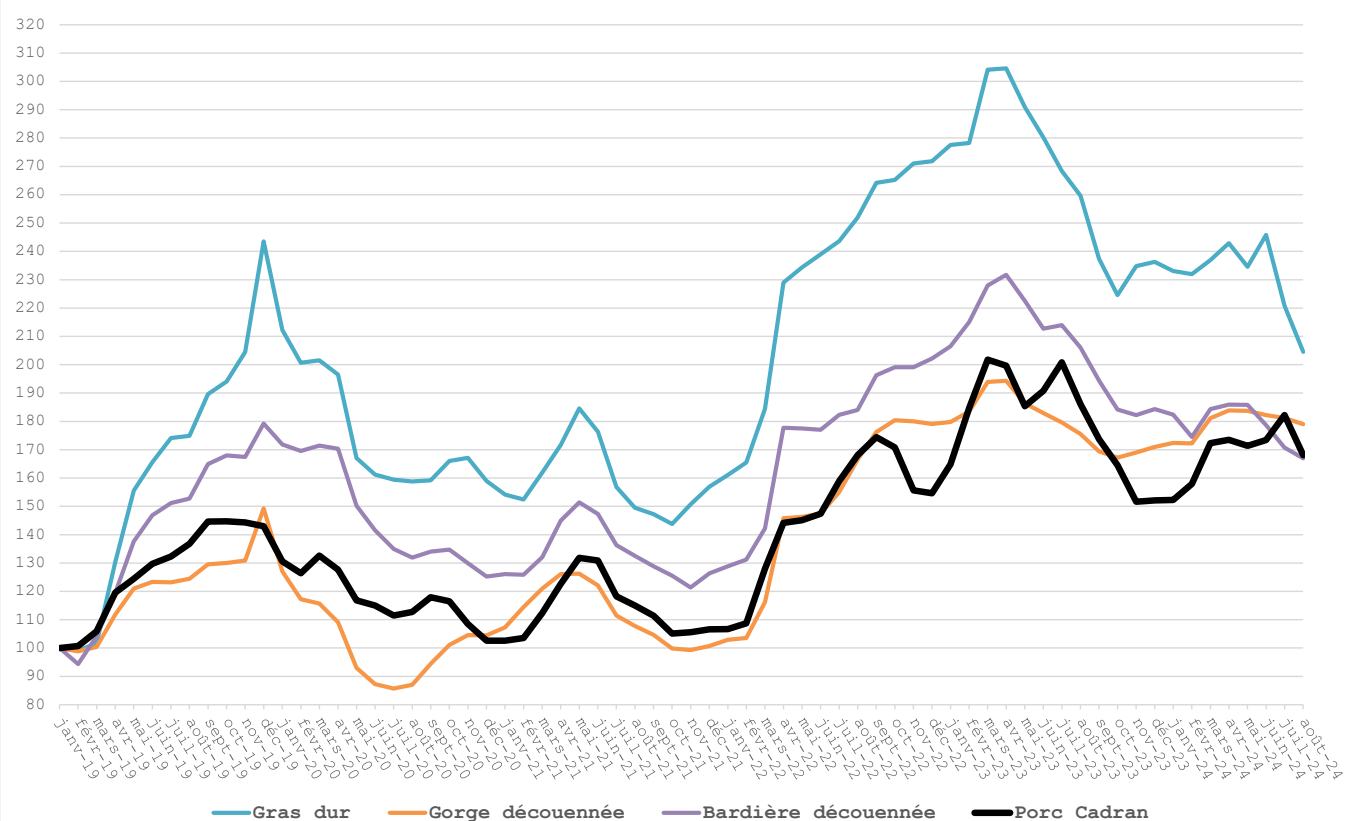
MAIGRES vs PORC AU CADRAN



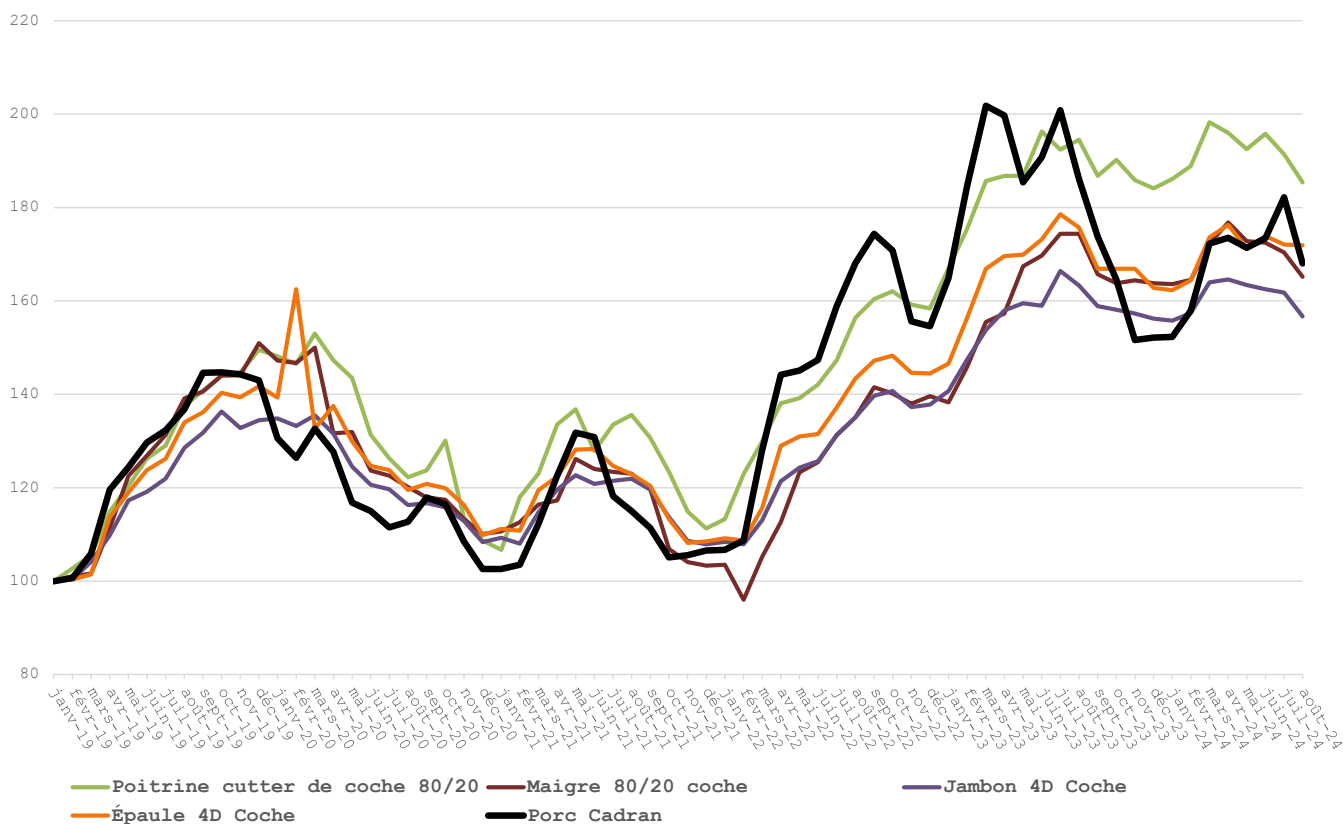
LONGES vs PORC AU CADRAN



GRAS vs PORC AU CADRAN



COCHE vs PORC AU CADRAN



ABATS vs PORC AU CADRAN

