

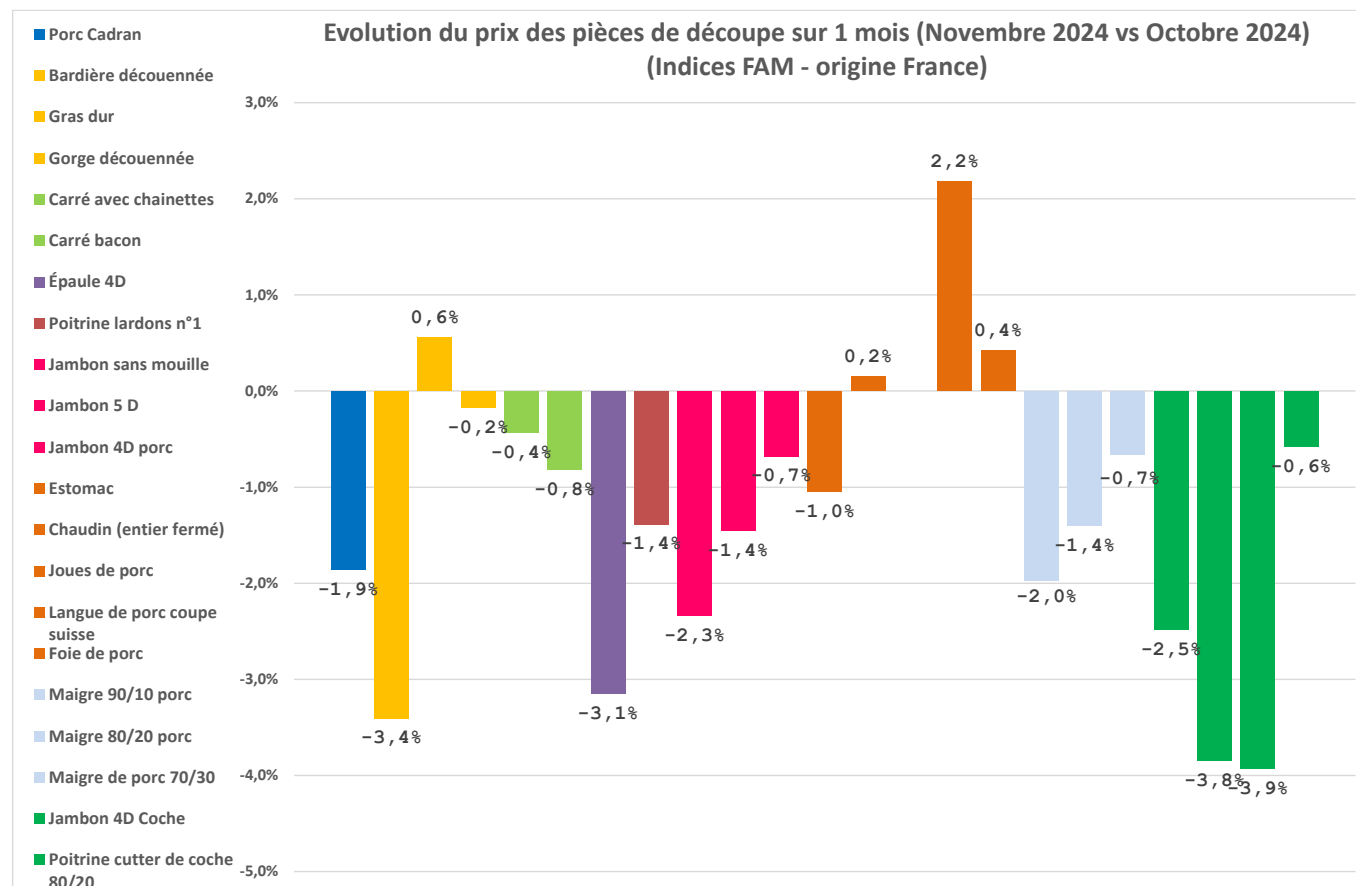
Indices des pièces de découpe de porc vs Porc au MPF (Origine France / Base 100 = janvier 2019) FranceAgriMer-INAPORC

En novembre, les évolutions entre les grands producteurs mondiaux de porcs restent contrastées. Les cours reculent en Europe et en Chine sous l'effet d'une offre suffisante par rapport à la demande, tandis que les prix se relèvent aux USA et au Brésil, renforcés par l'export.

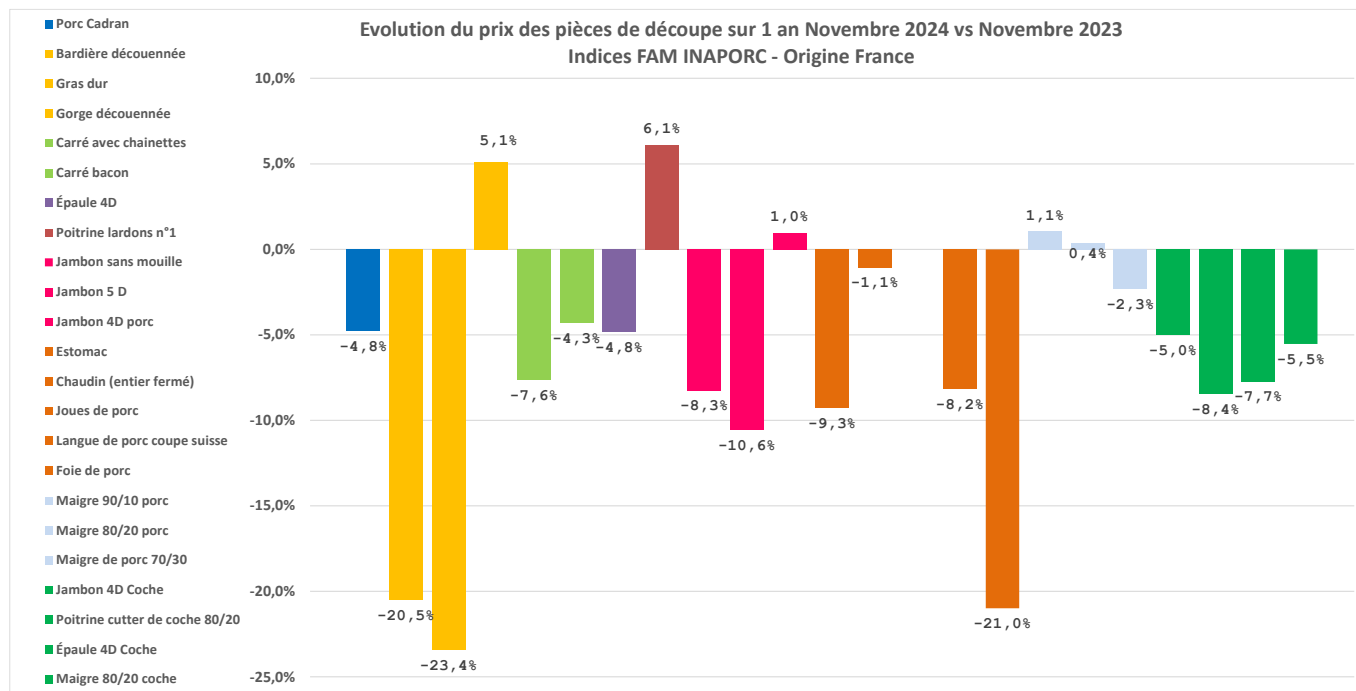
Entre octobre et novembre, les prix d'achats des pièces de découpe suivent la tendance baissière du porc à la production. Les épaules origine France se replient de 3 % en moyenne, ceux des jambons et des maigres de 1,5 % et les produits de coche de 2,7%.

La baisse des prix d'achat est le reflet d'une offre suffisante en viandes pour répondre aux besoins des transformateurs.

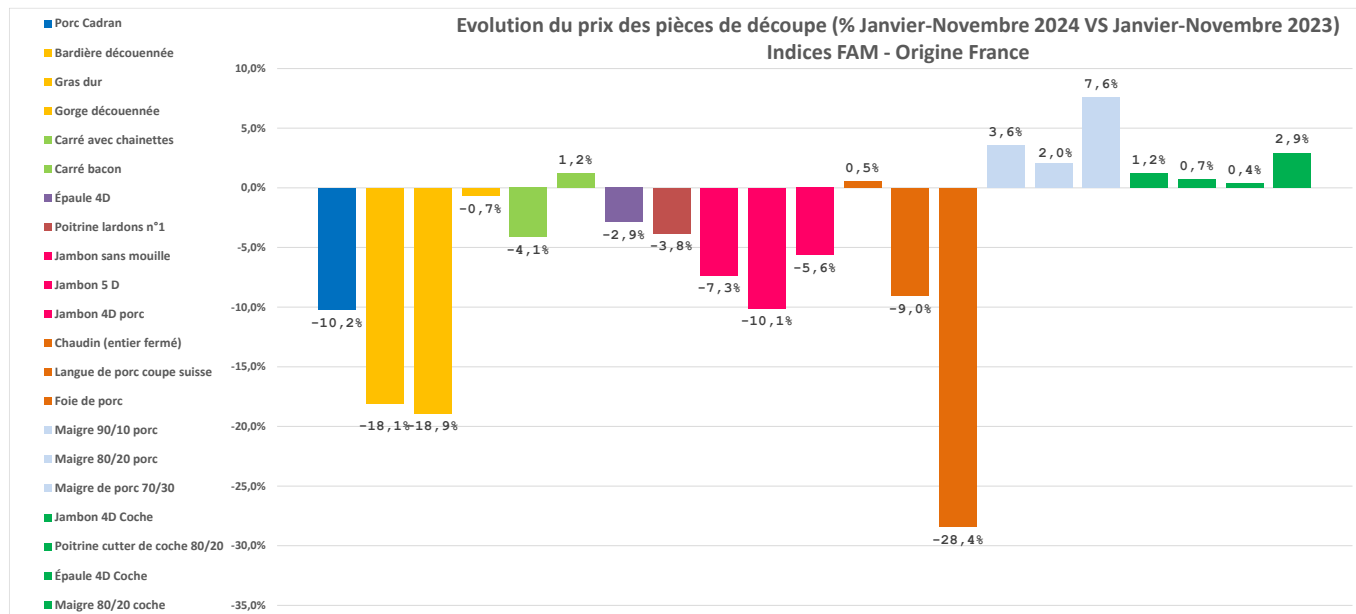
Evolution sur 1 mois → Novembre 2024 vs Octobre 2024



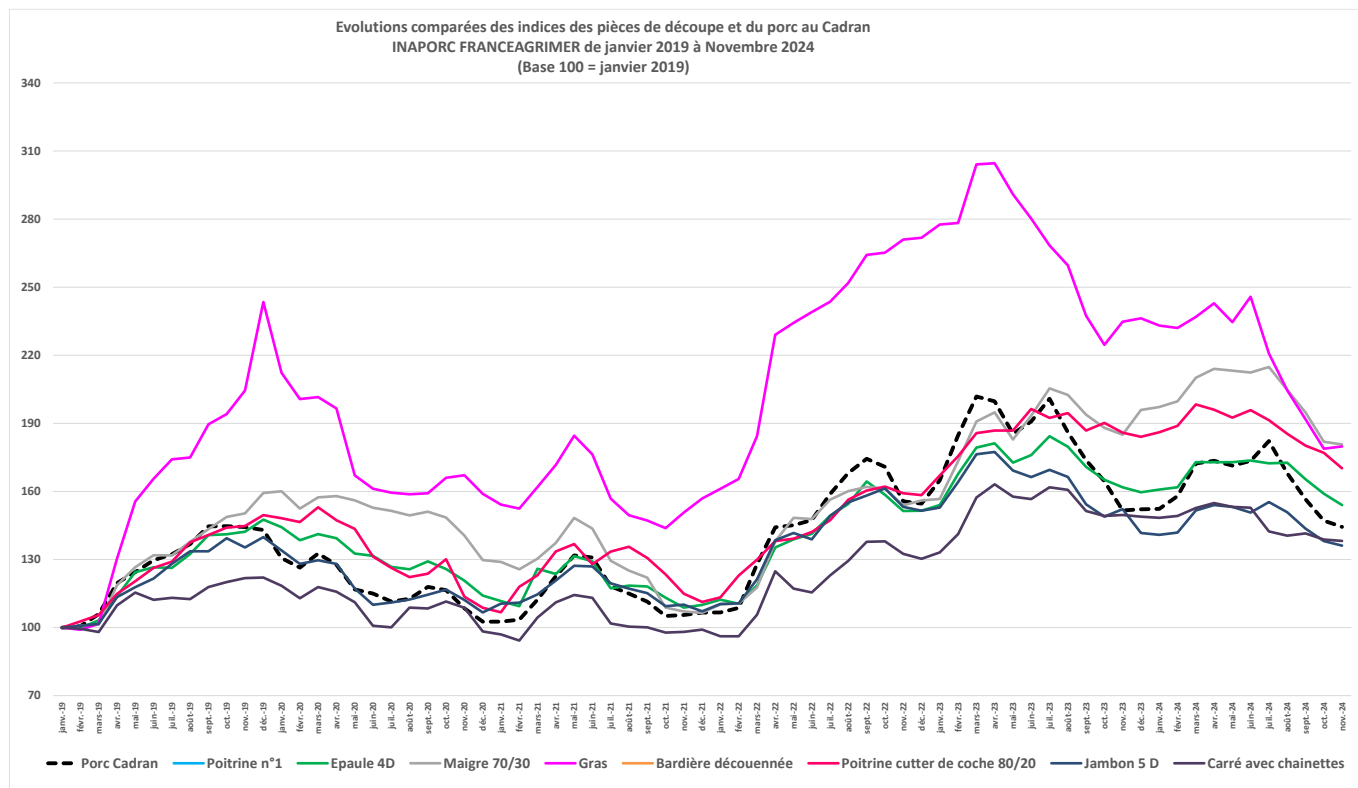
Evolution sur 1 an → Novembre 2024 vs Novembre 2023



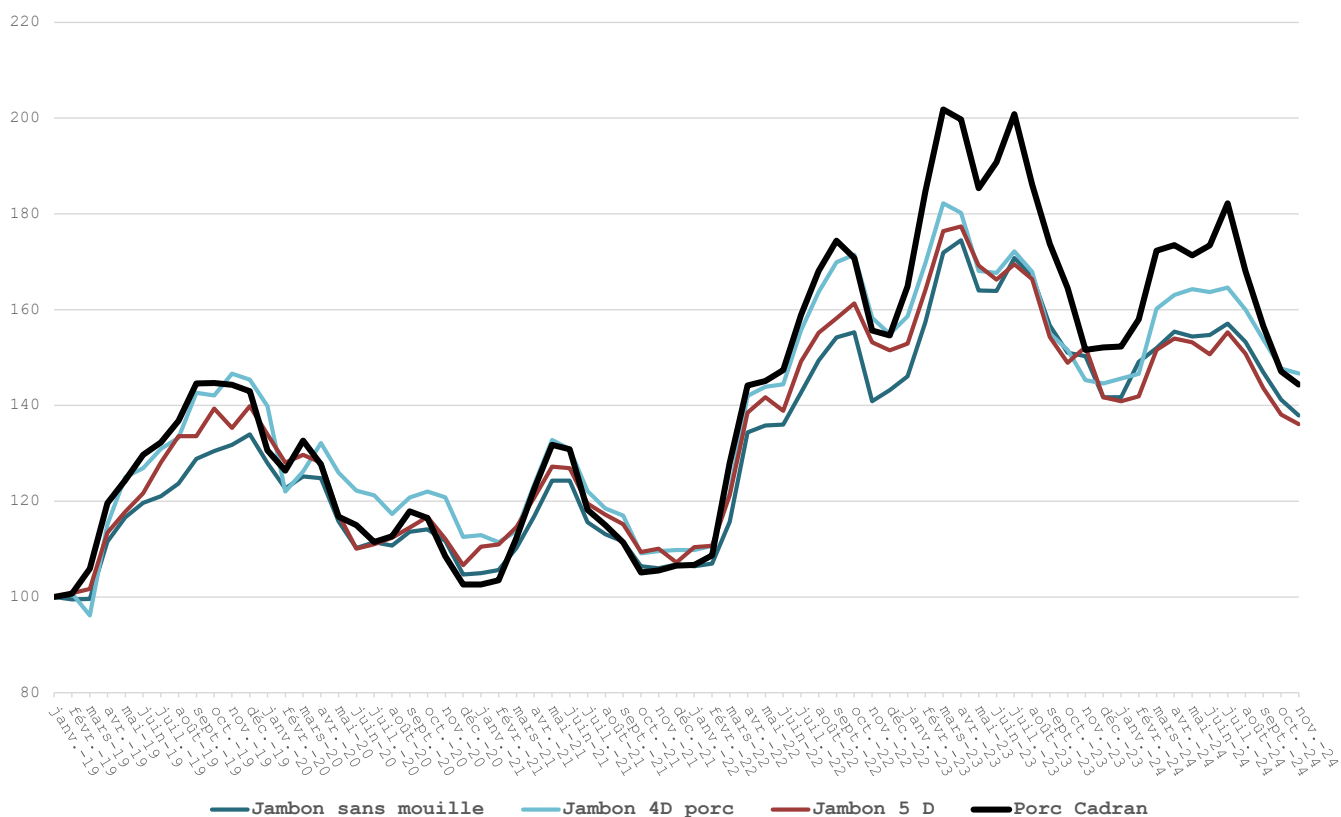
Evolution CAD → Janvier-Novembre 2024 vs Janvier-Novembre 2023



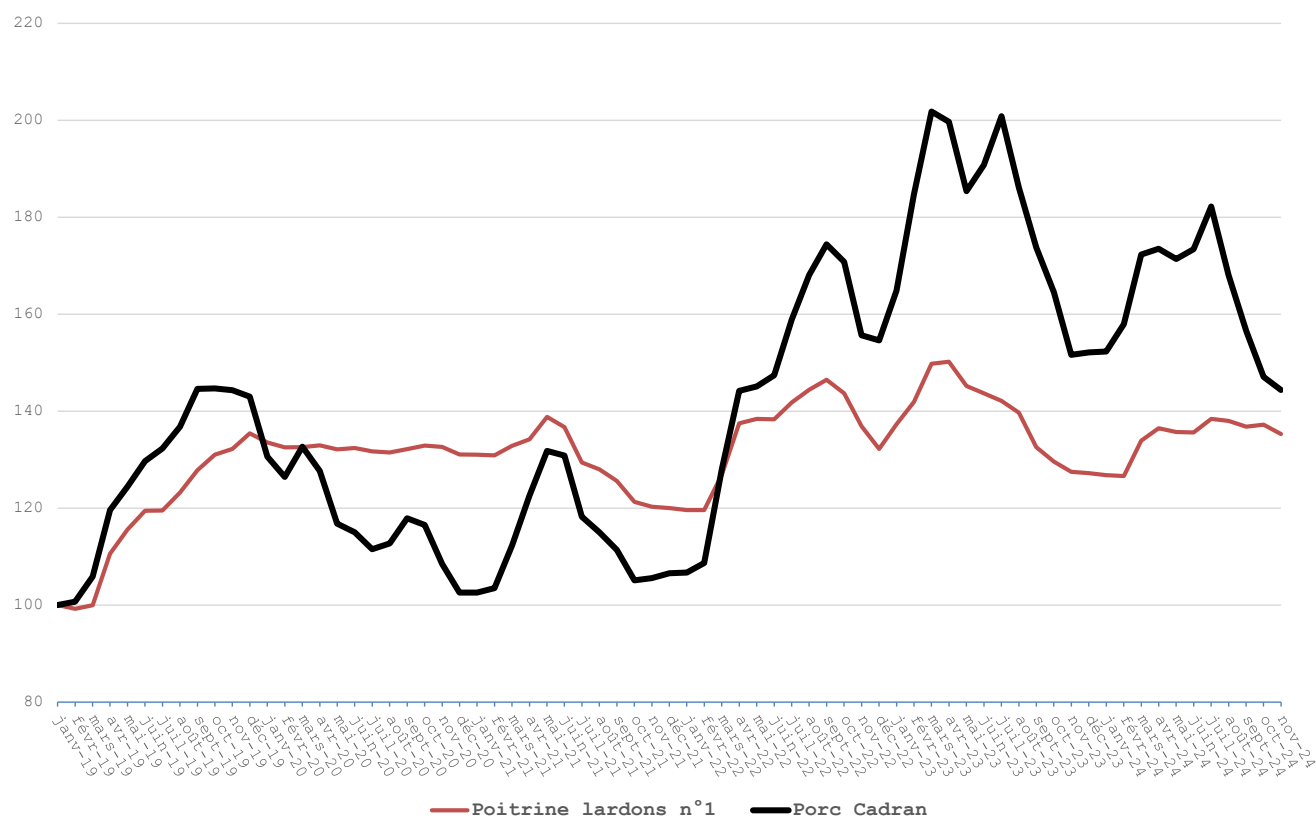
Evolution des prix des pièces → de Janvier 2019 (base 100) à Novembre 2024



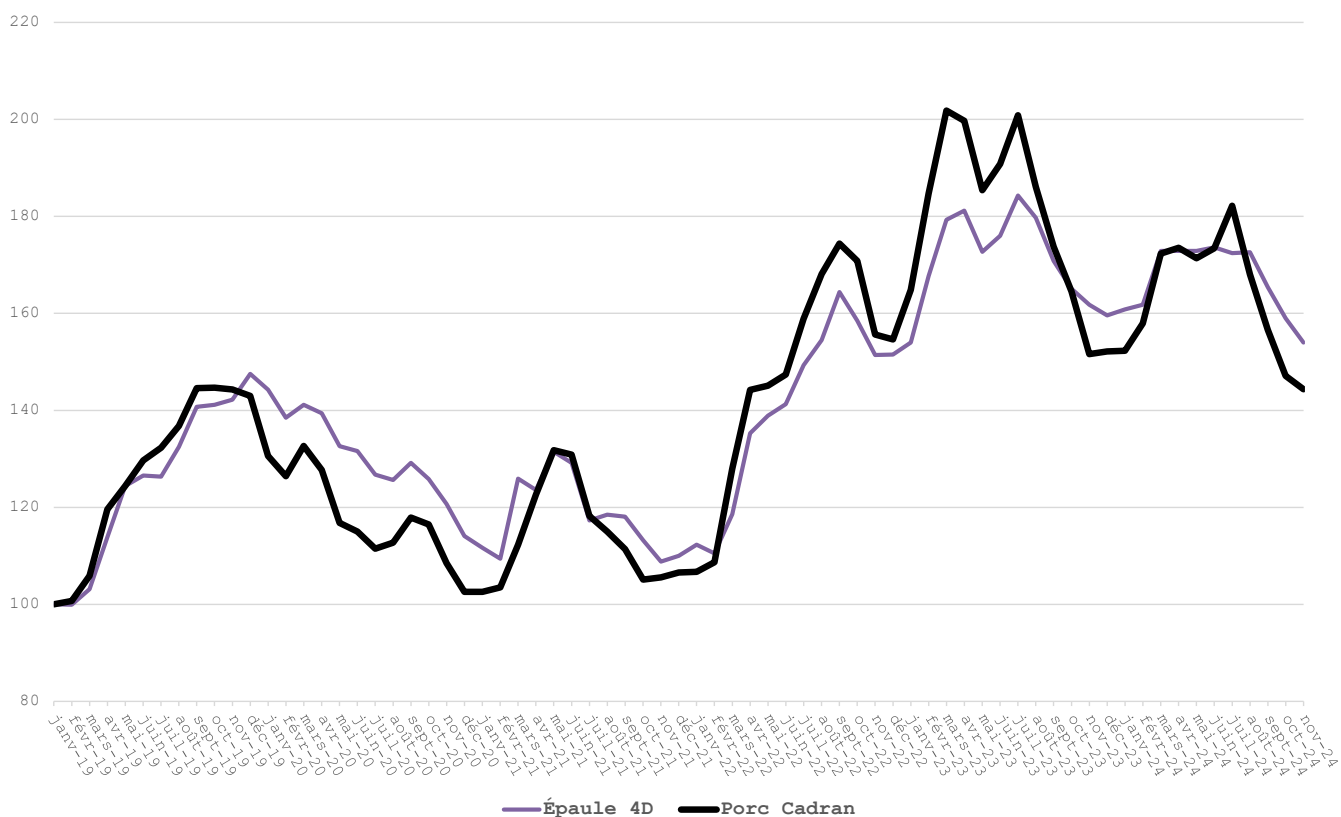
JAMBONS vs PORC AU CADRAN



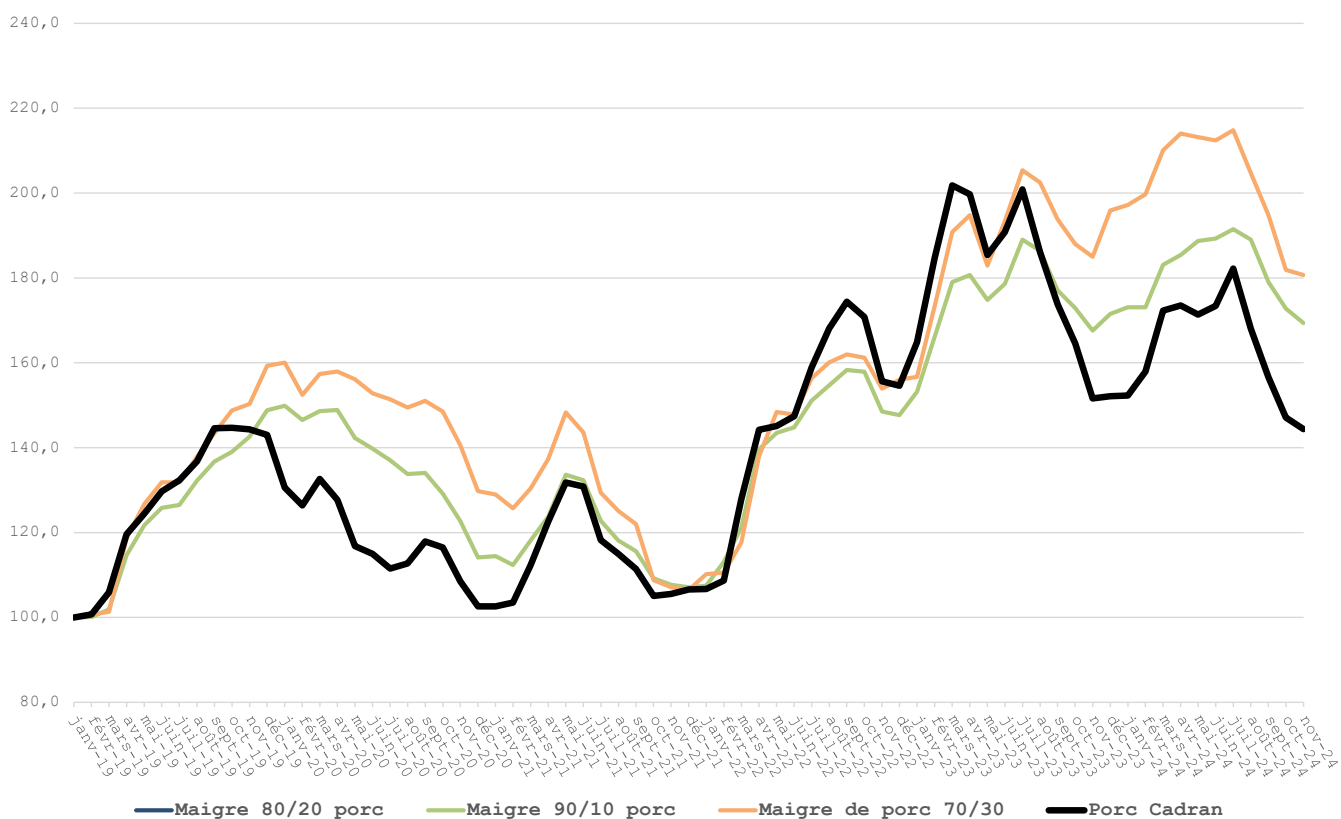
POITRINES vs PORC CADRAN



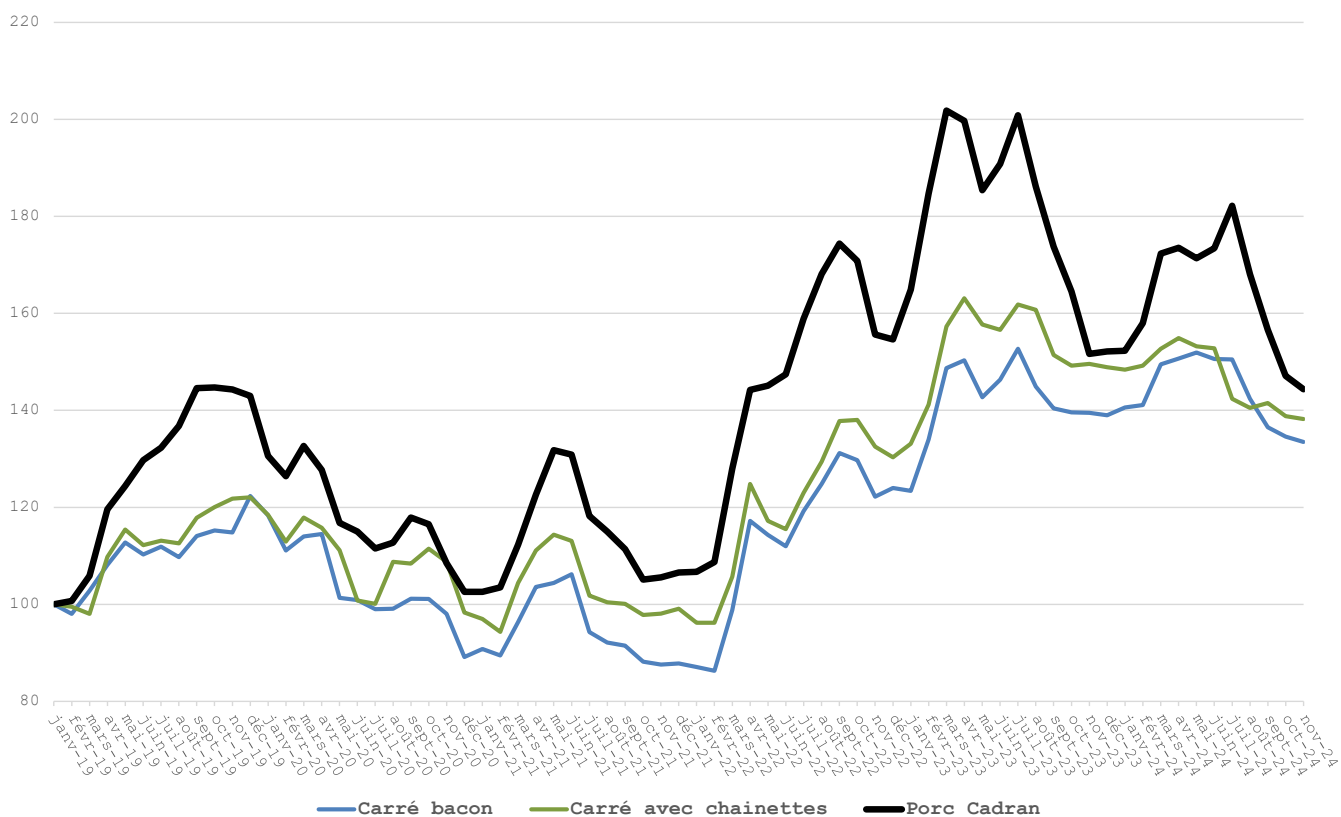
EPAULES vs PORC CADRAN



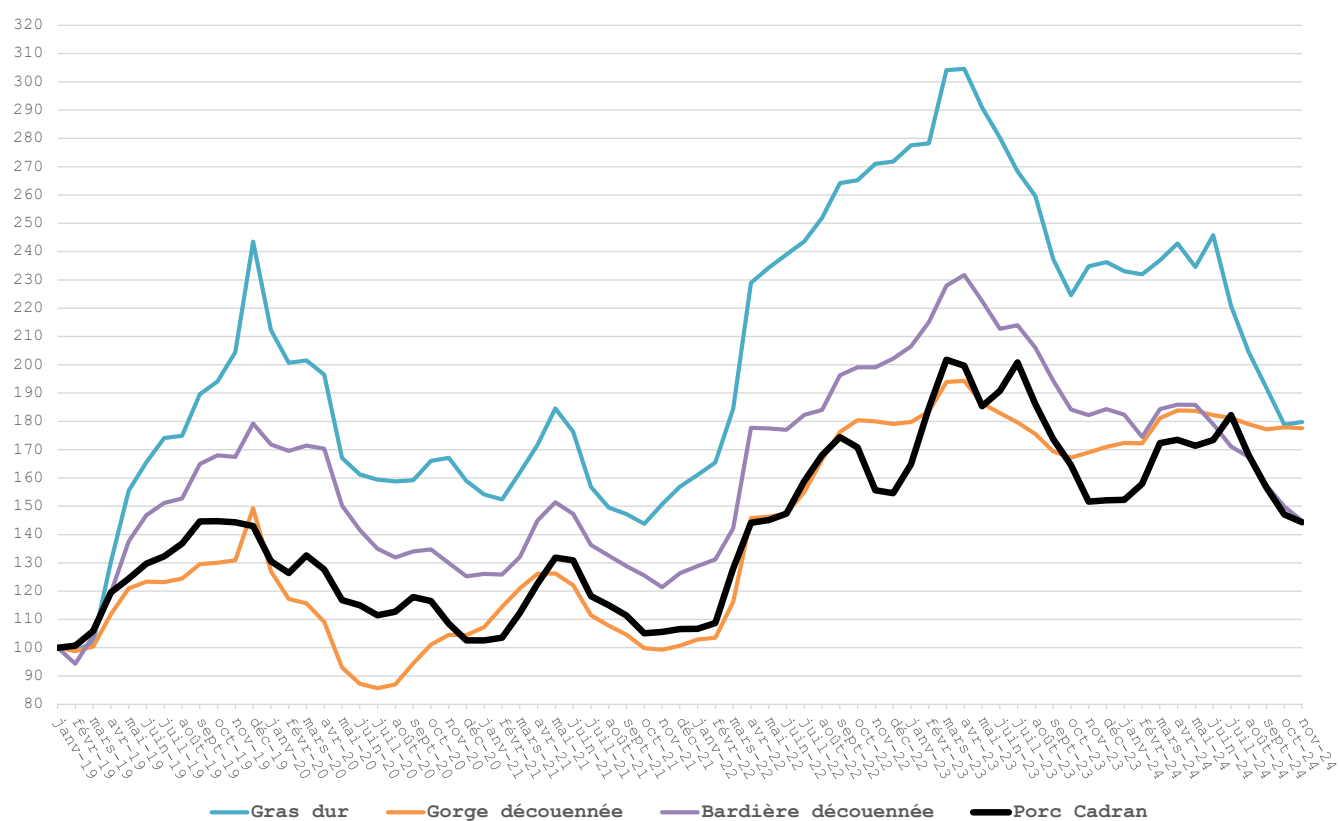
MAIGRES vs PORC AU CADRAN



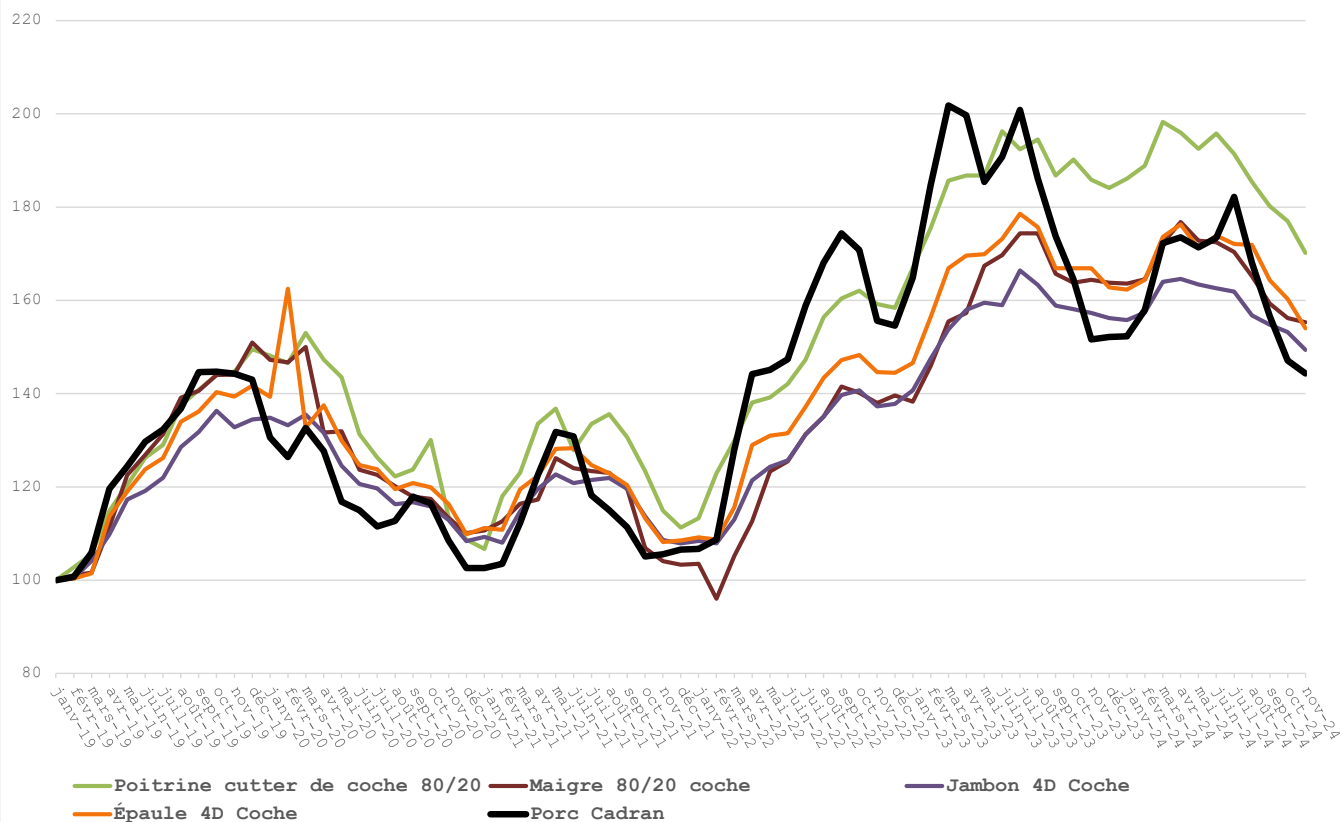
LONGES vs PORC AU CADRAN



GRAS vs PORC AU CADRAN



COCHE vs PORC AU CADRAN



ABATS vs PORC AU CADRAN

