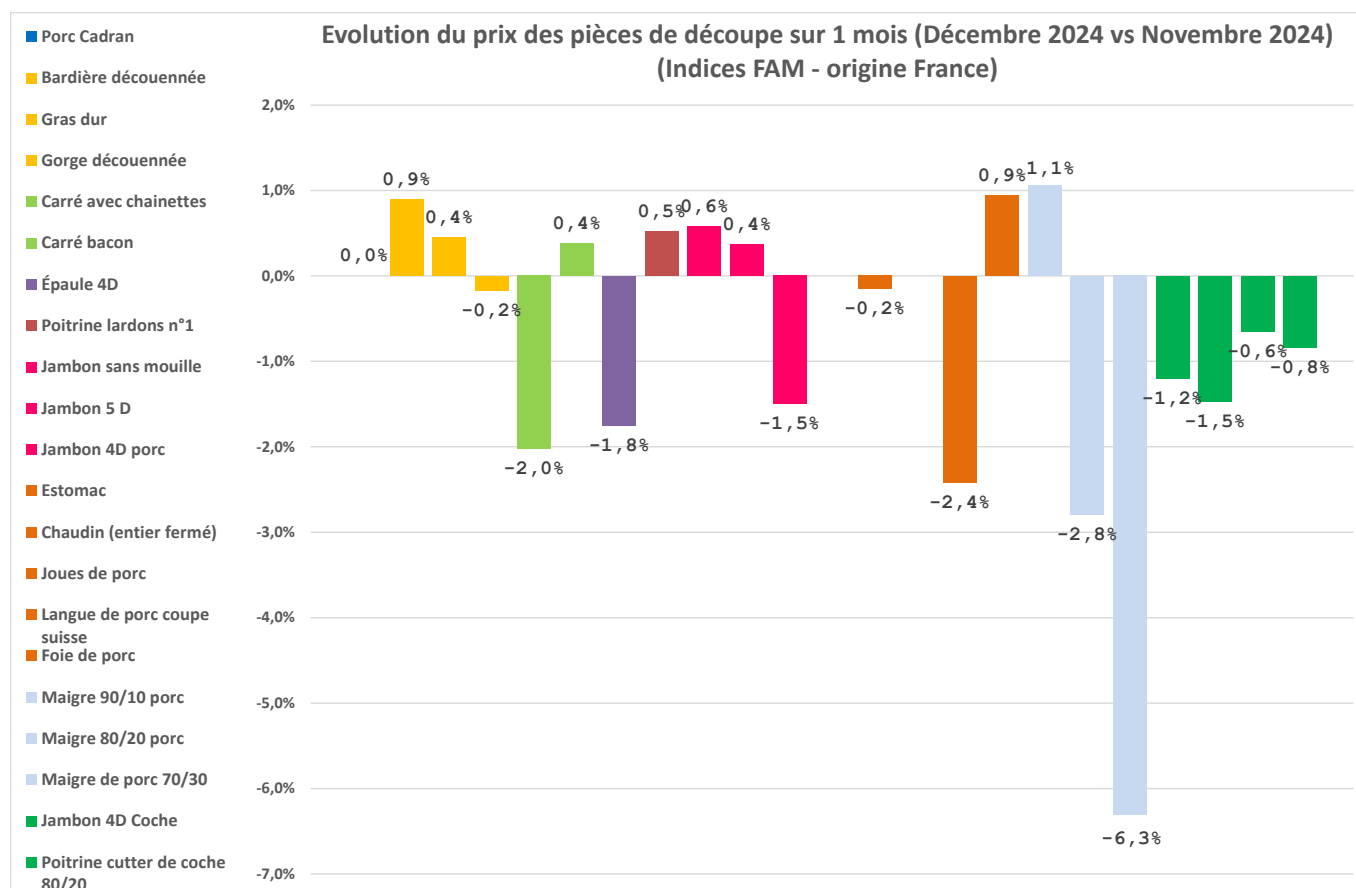


## Indices des pièces de découpe de porc vs Porc au MPF (Origine France / Base 100 = janvier 2019) FranceAgriMer-INAPORC

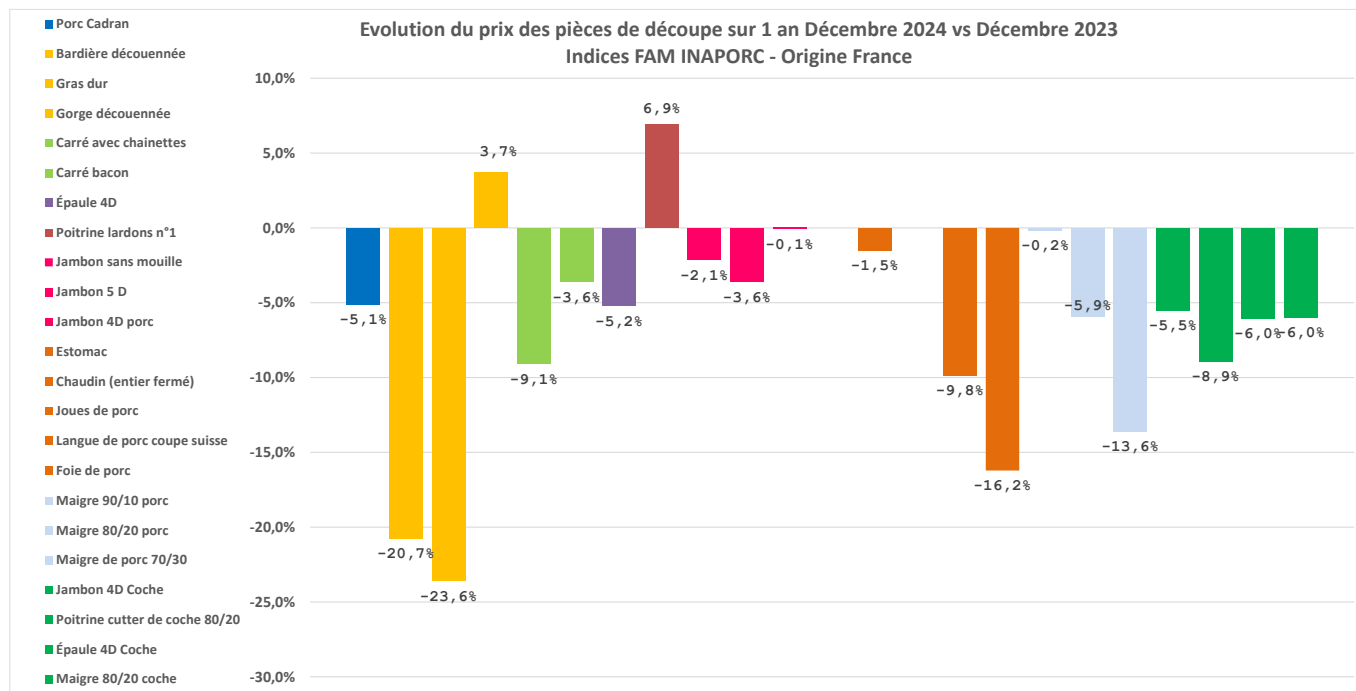
Le prix du porc à la production est marqué par une stabilisation depuis la fin du mois d'octobre. Les prix des pièces de découpe ont également tendance à se stabiliser sur décembre, même si certaines affichent des baisses comme les maigres, les produits de coche, les épaules ou encore les carrés et jambons 4D.

Sur l'ensemble de l'année 2024, les pièces de découpe ont suivi la baisse du prix du porc à la production, mais de manière moins marquée et hétérogène. Les maigres de porc restent à des niveaux de prix supérieurs à ceux observés en 2023.

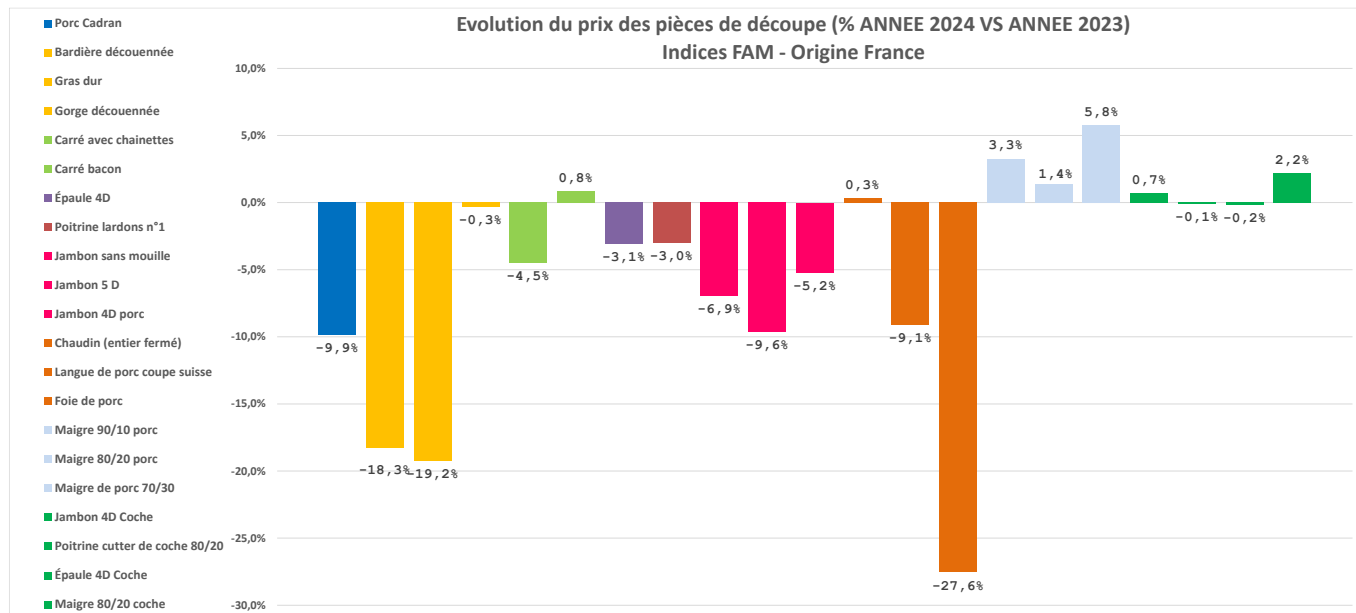
### Evolution sur 1 mois → décembre 2024 vs novembre 2024



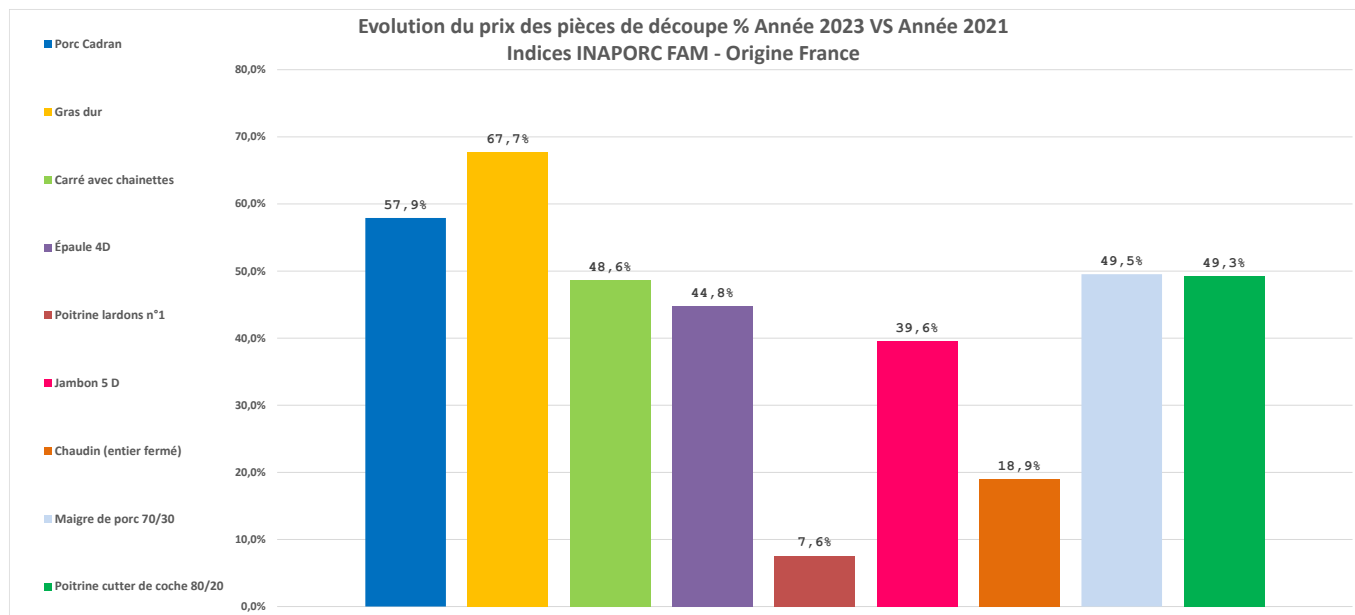
## Evolution sur 1 an → décembre 2024 vs décembre 2023



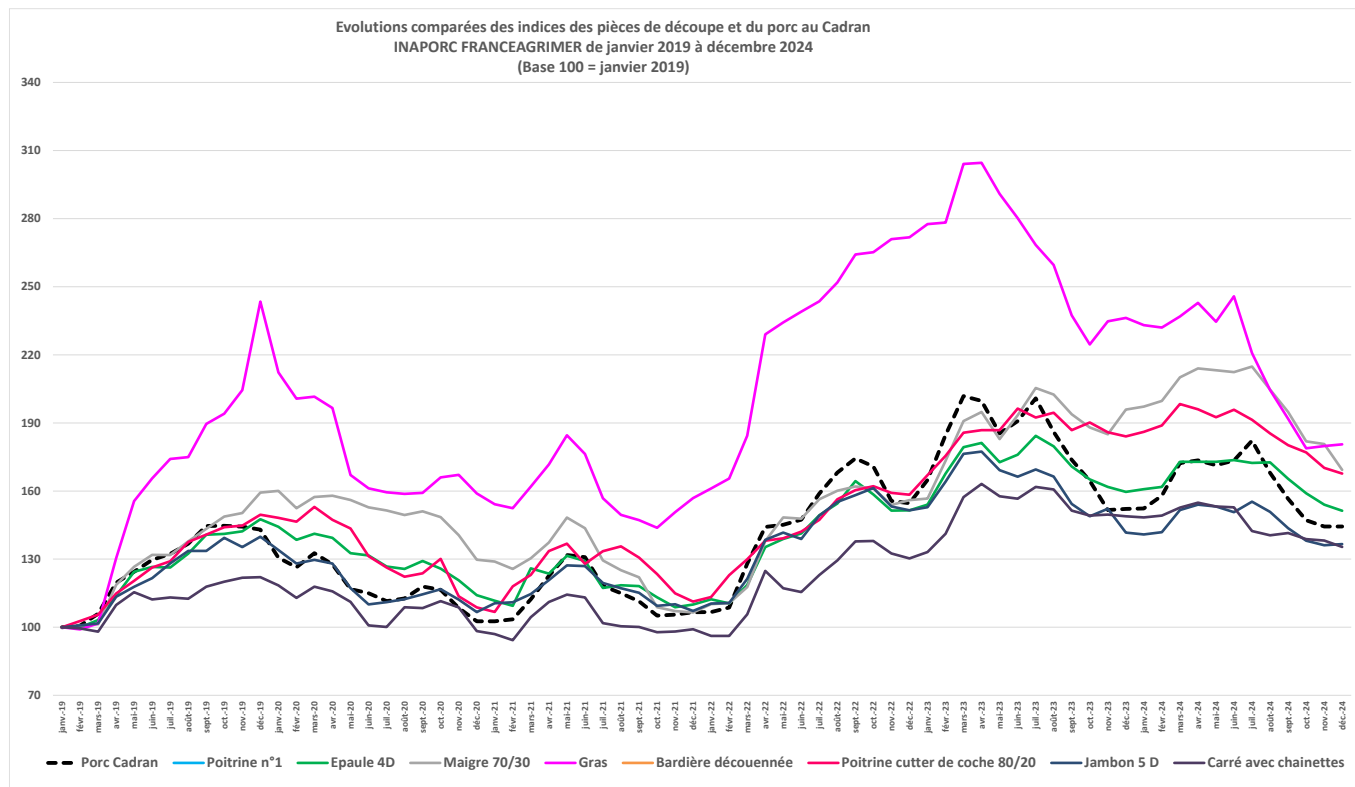
## Evolution CAD → Année 2024 vs Année 2023



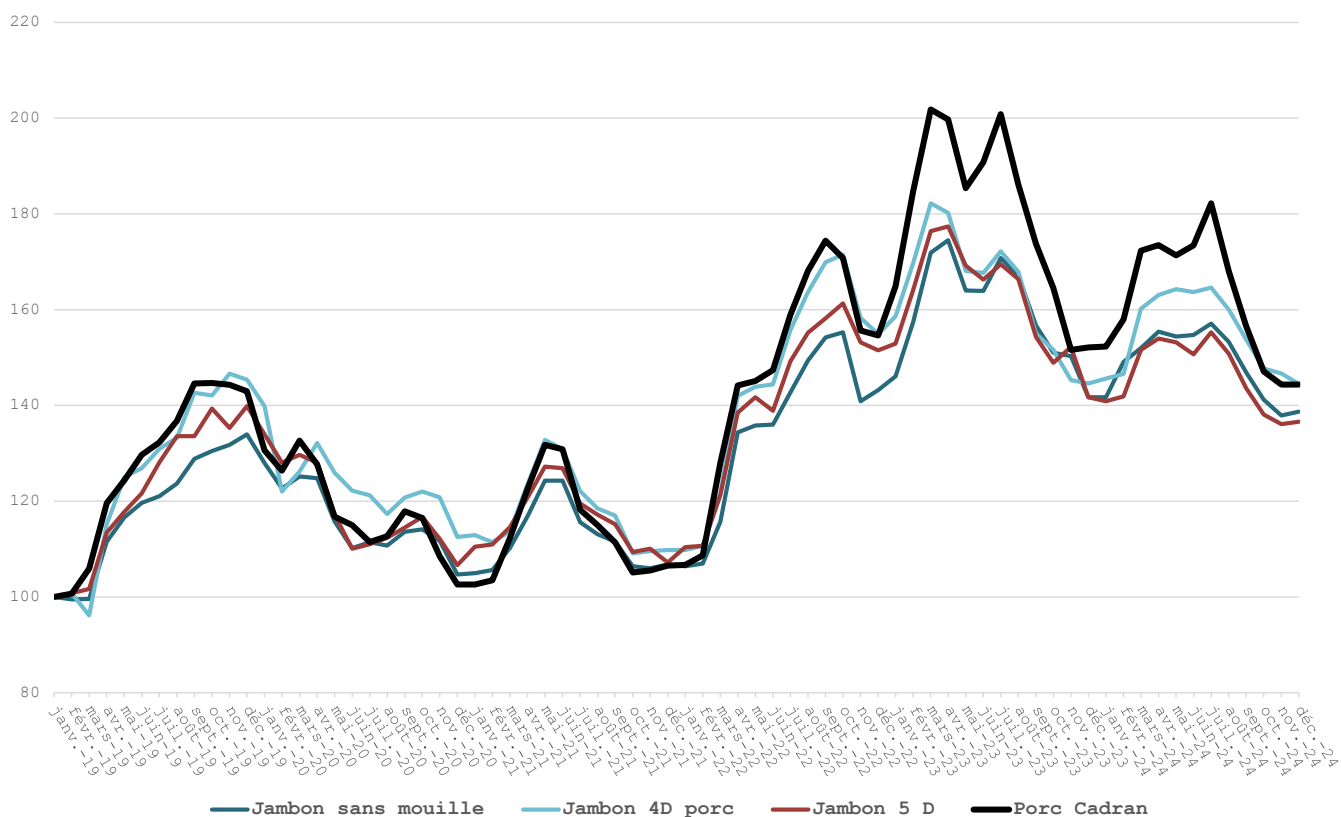
## Evolution CAD → Année 2024 vs Année 2021



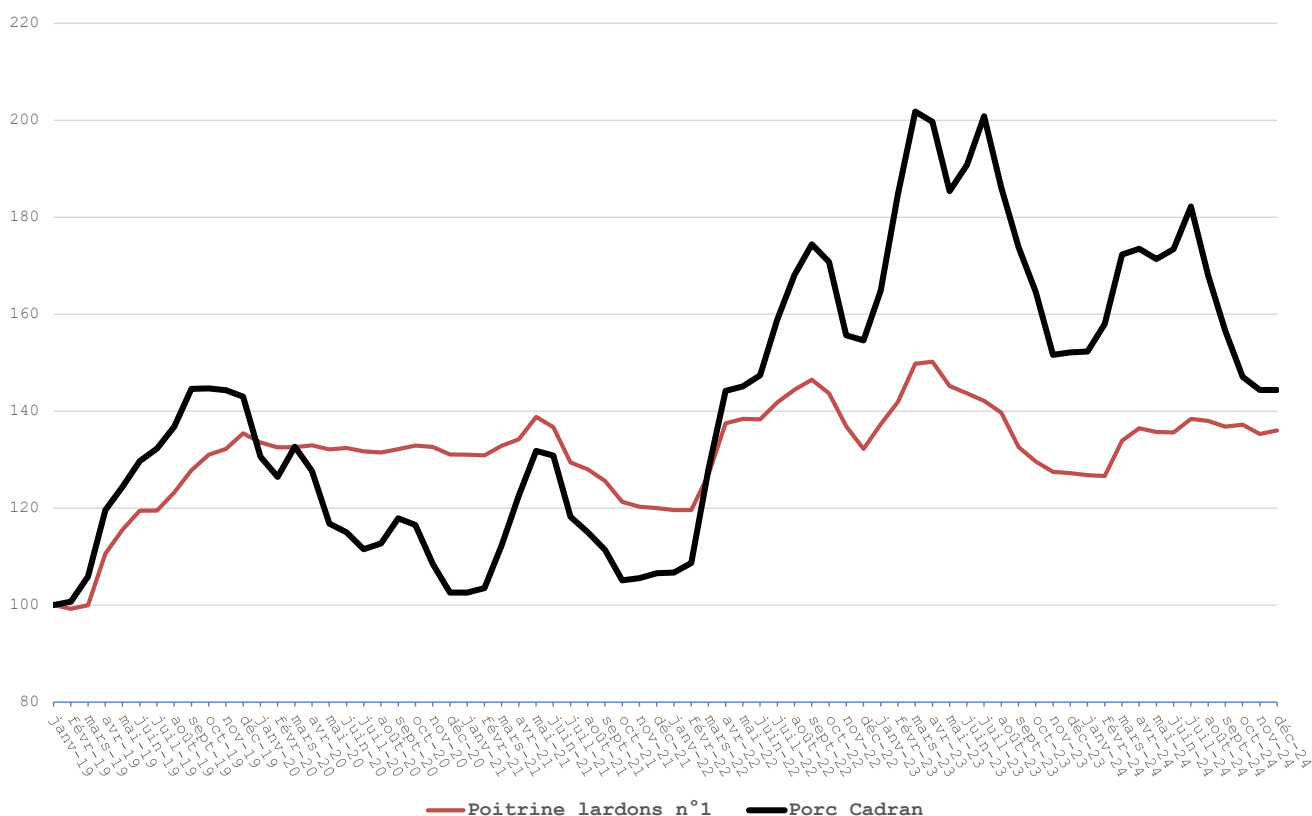
## Evolution des prix des pièces → de Janvier 2019 (base 100) à Décembre 2024



### JAMBONS vs PORC AU CADRAN

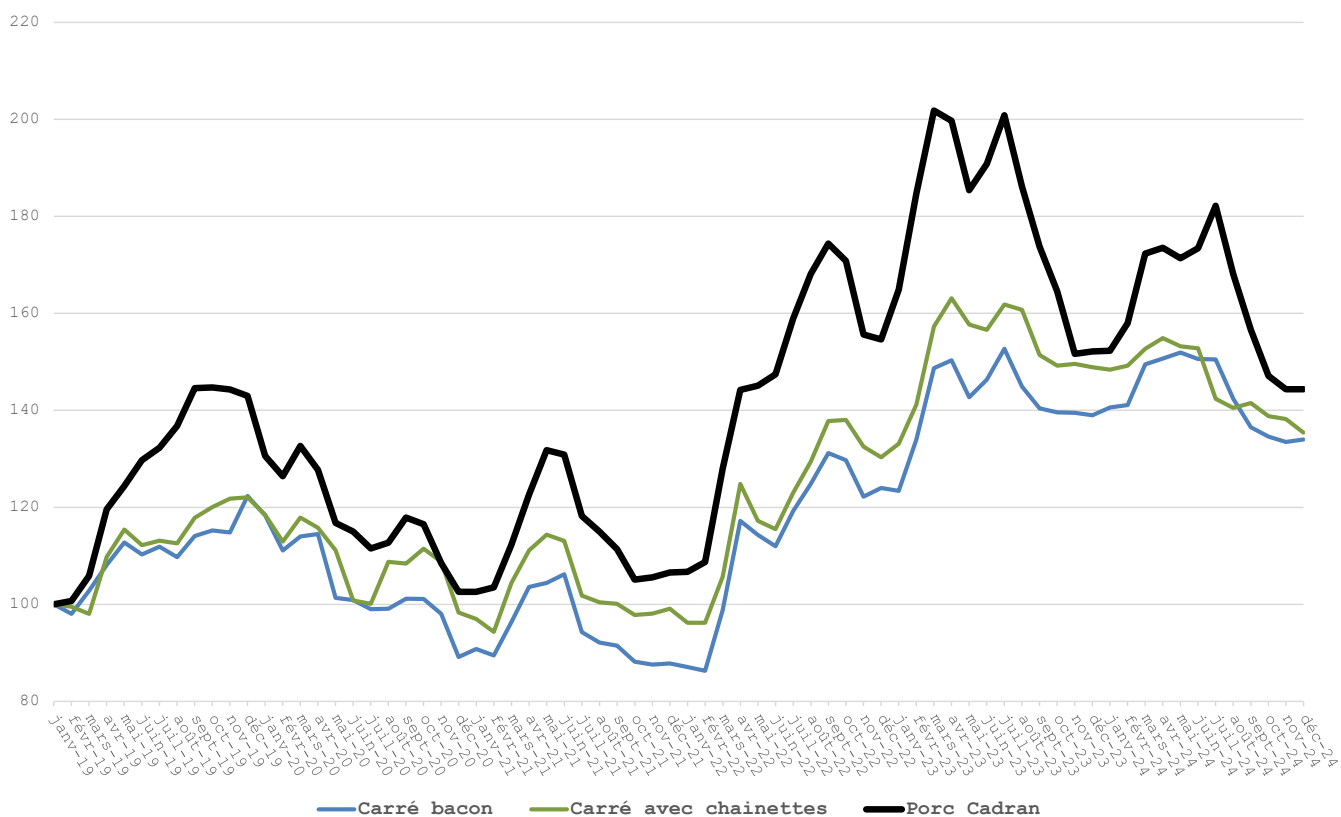


### POITRINES vs PORC CADRAN

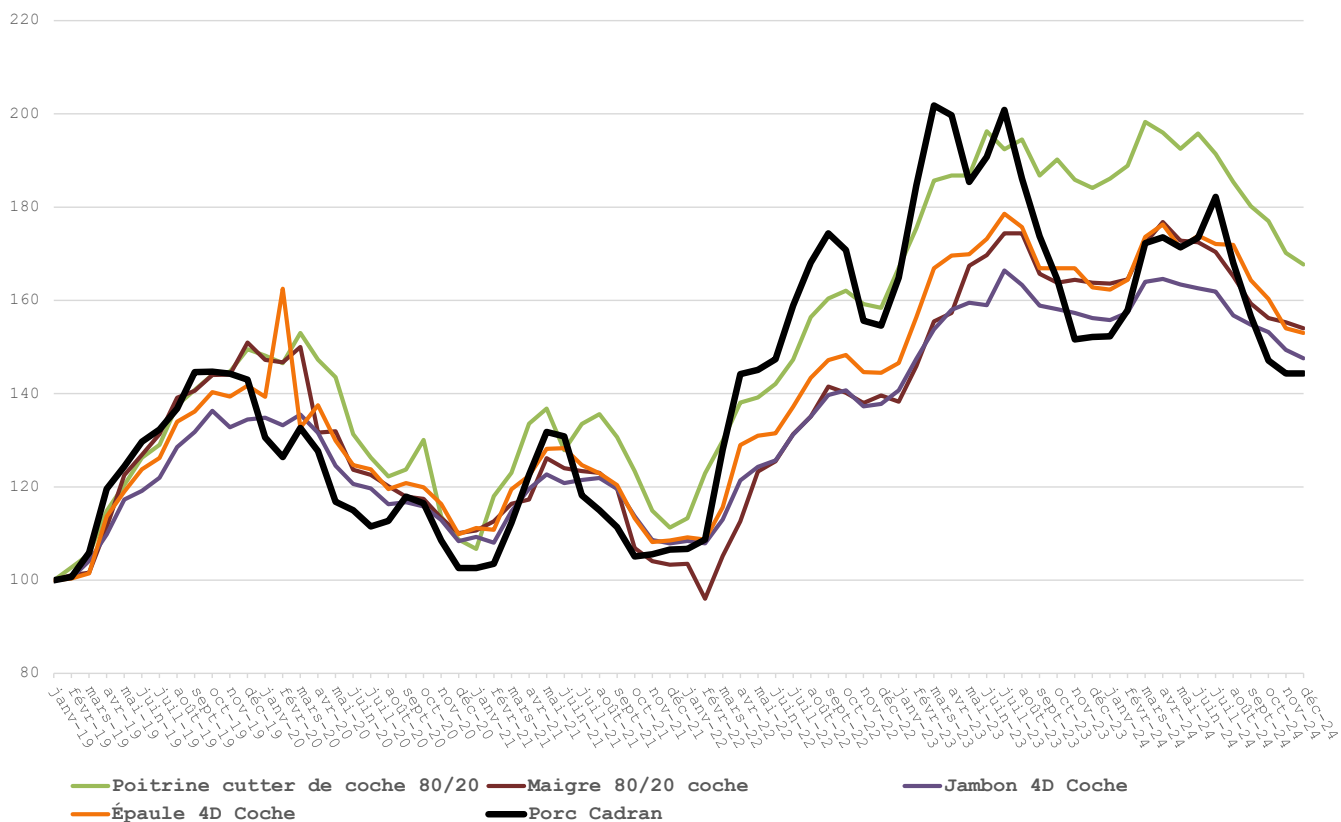




### LONGES vs PORC AU CADRAN



### COCHE vs PORC AU CADRAN



### ABATS vs PORC AU CADRAN

