

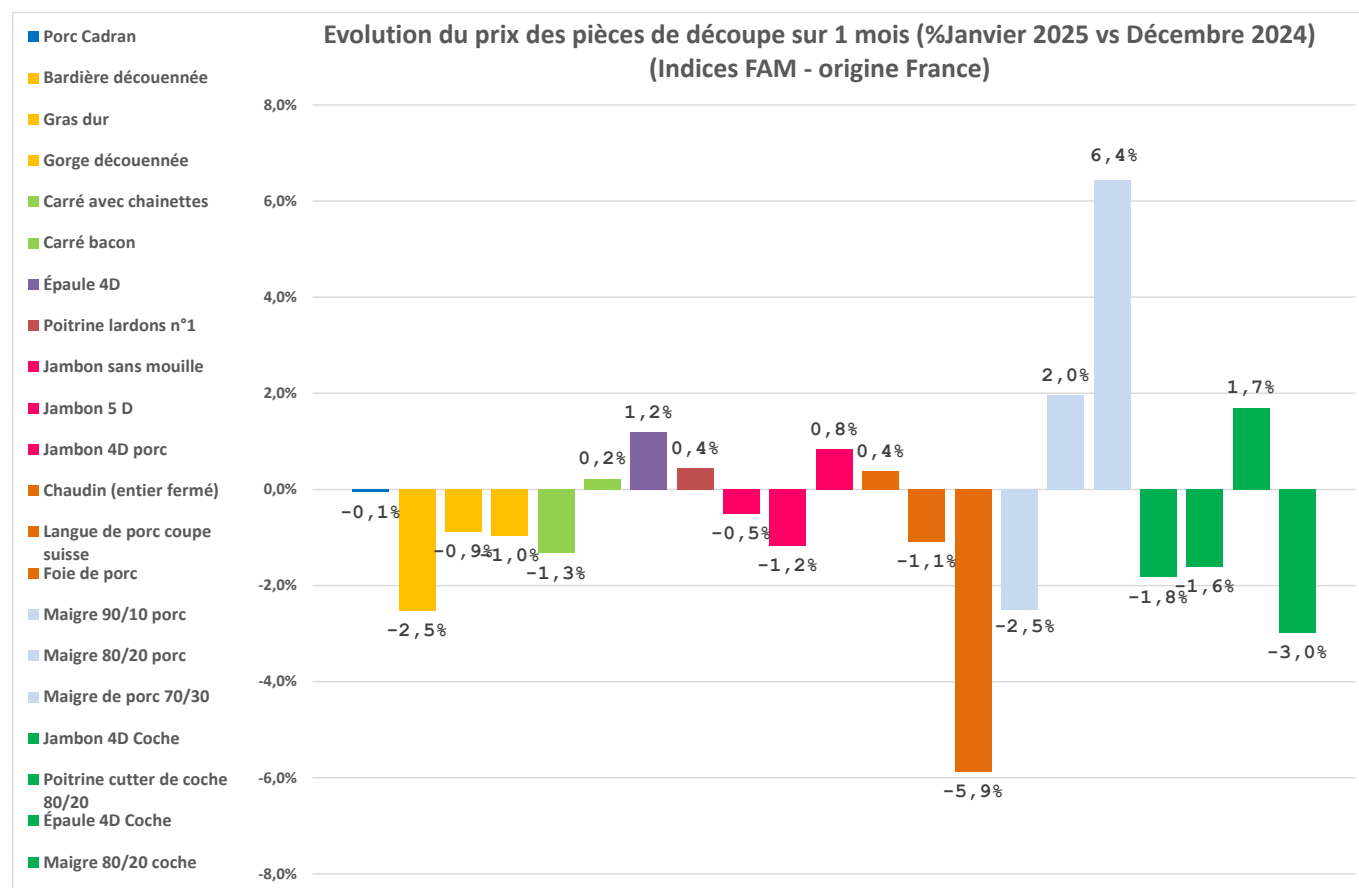
Indices des pièces de découpe de porc vs Porc au MPF (Origine France / Base 100 = janvier 2019) FranceAgriMer-INAPORC

Le prix au MPF reste stable sur le début de l'année 2025, avec un prix de base négocié lors du dernier marché du mois à 1,69 €/kg. Le prix perçu s'est ainsi stabilisé à 1,86 €/kg en janvier.

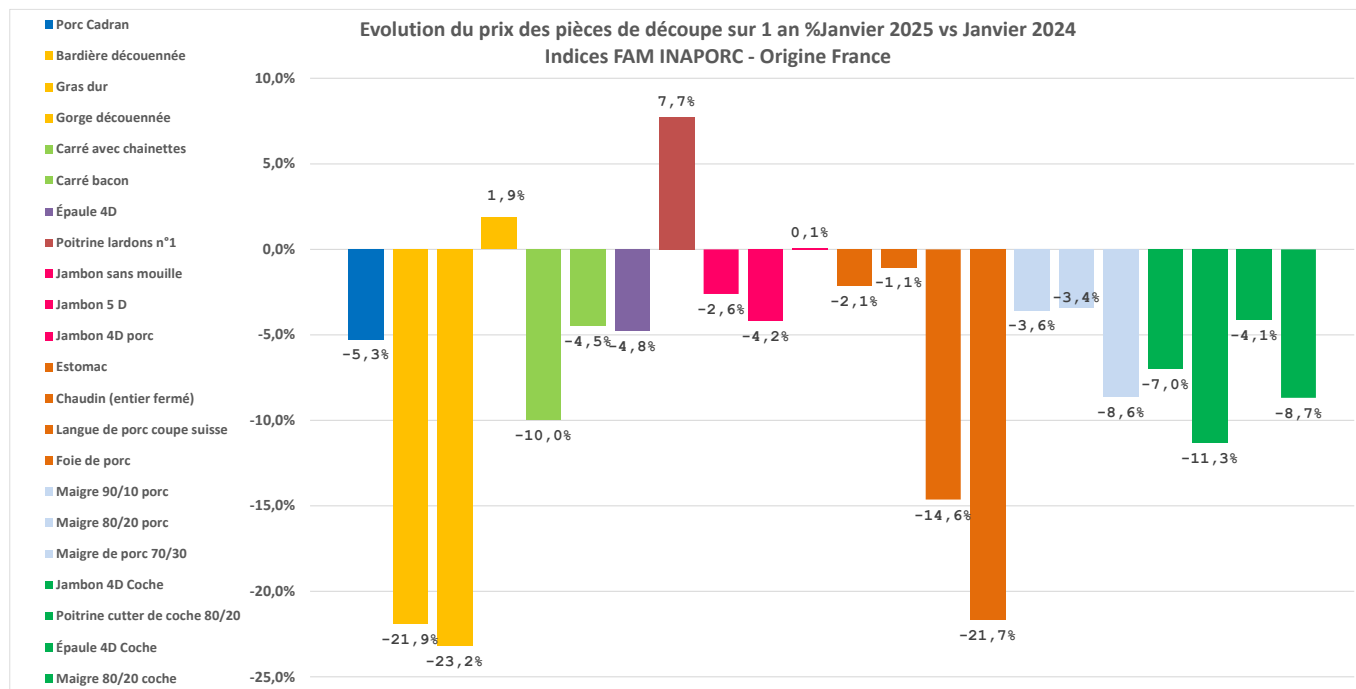
En France, le marché des pièces de découpe est relativement stable voire en léger repli (à l'exception des maigres) sur ce premier mois de l'année 2025.

Ailleurs en Europe, les marchés des pièces de découpe évoluent de manière très hétérogène. En Allemagne, l'arrivée de la fièvre aphteuse a complètement déstabilisé les marchés et a fait plonger les cours des pièces de découpe. A l'inverse, les prix des pièces sur le marché espagnol sont toujours dans une grande stabilité.

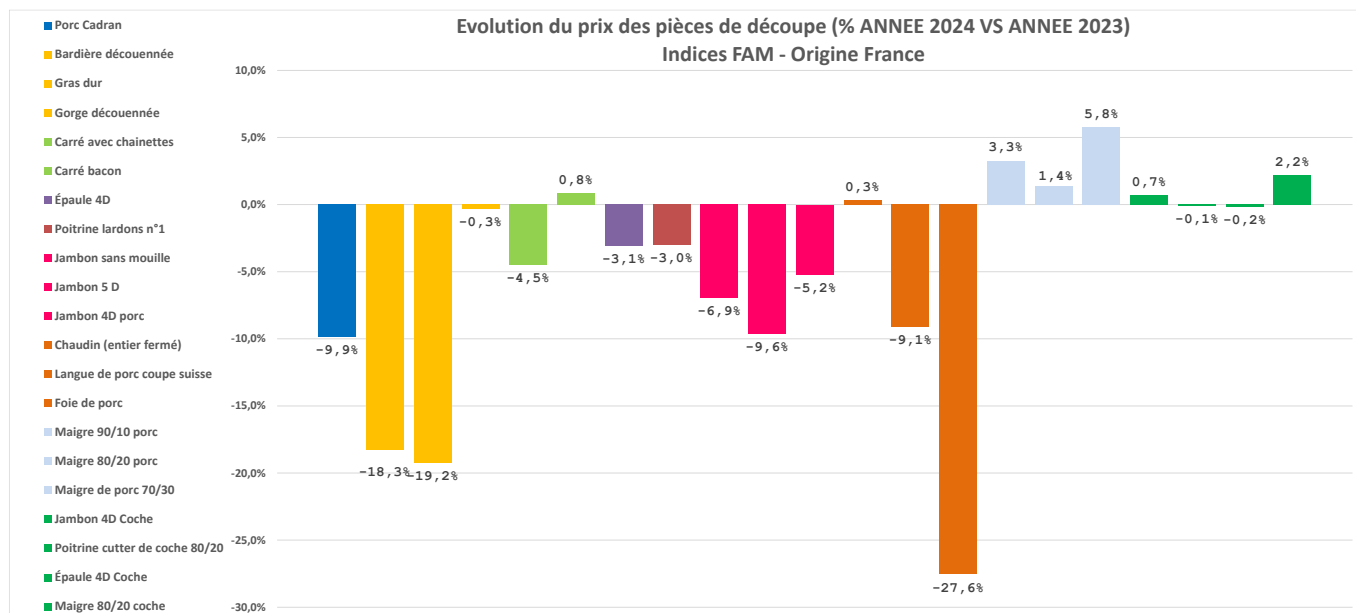
Evolution sur 1 mois → Janvier 2025 vs Décembre 2024



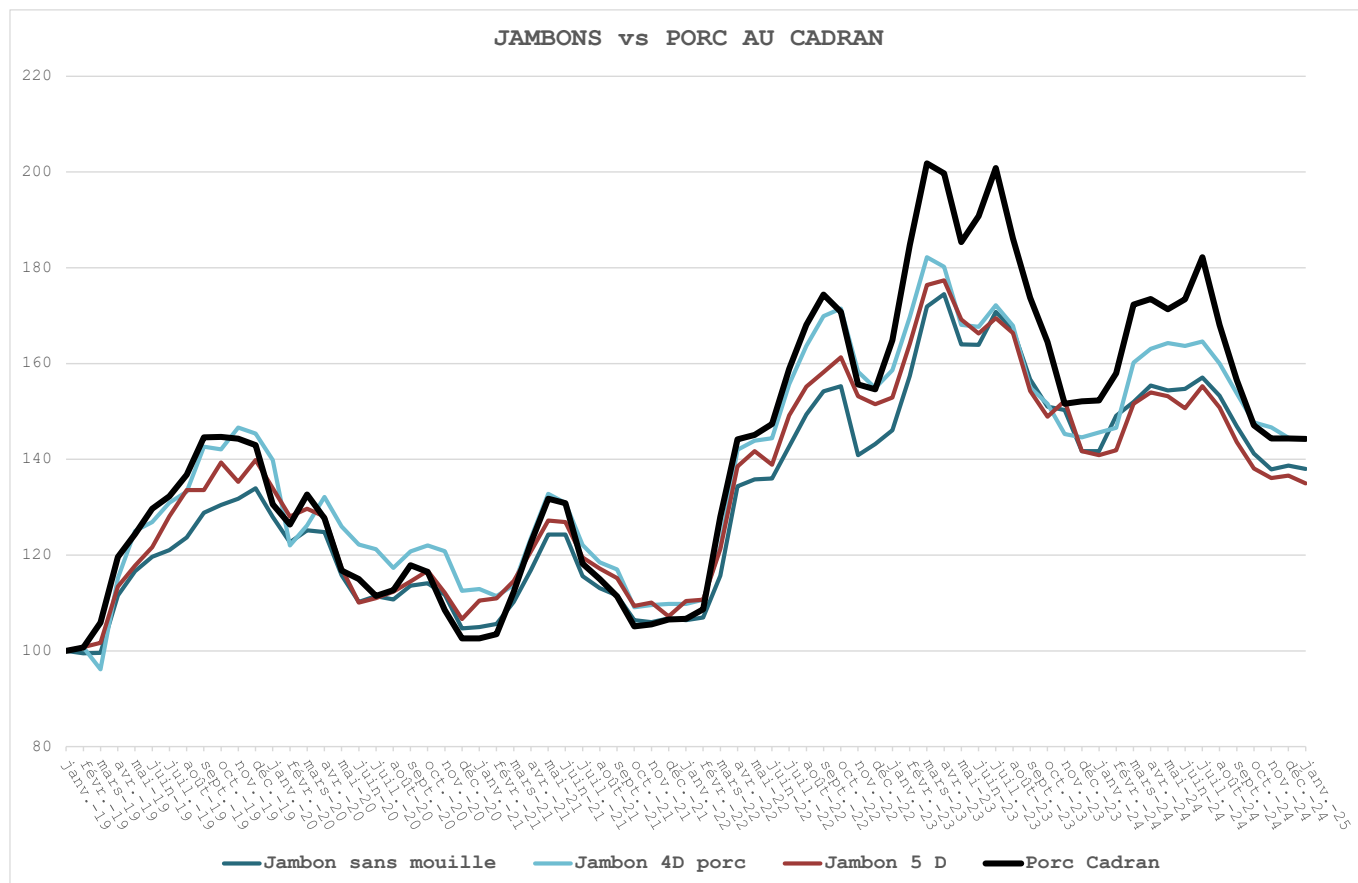
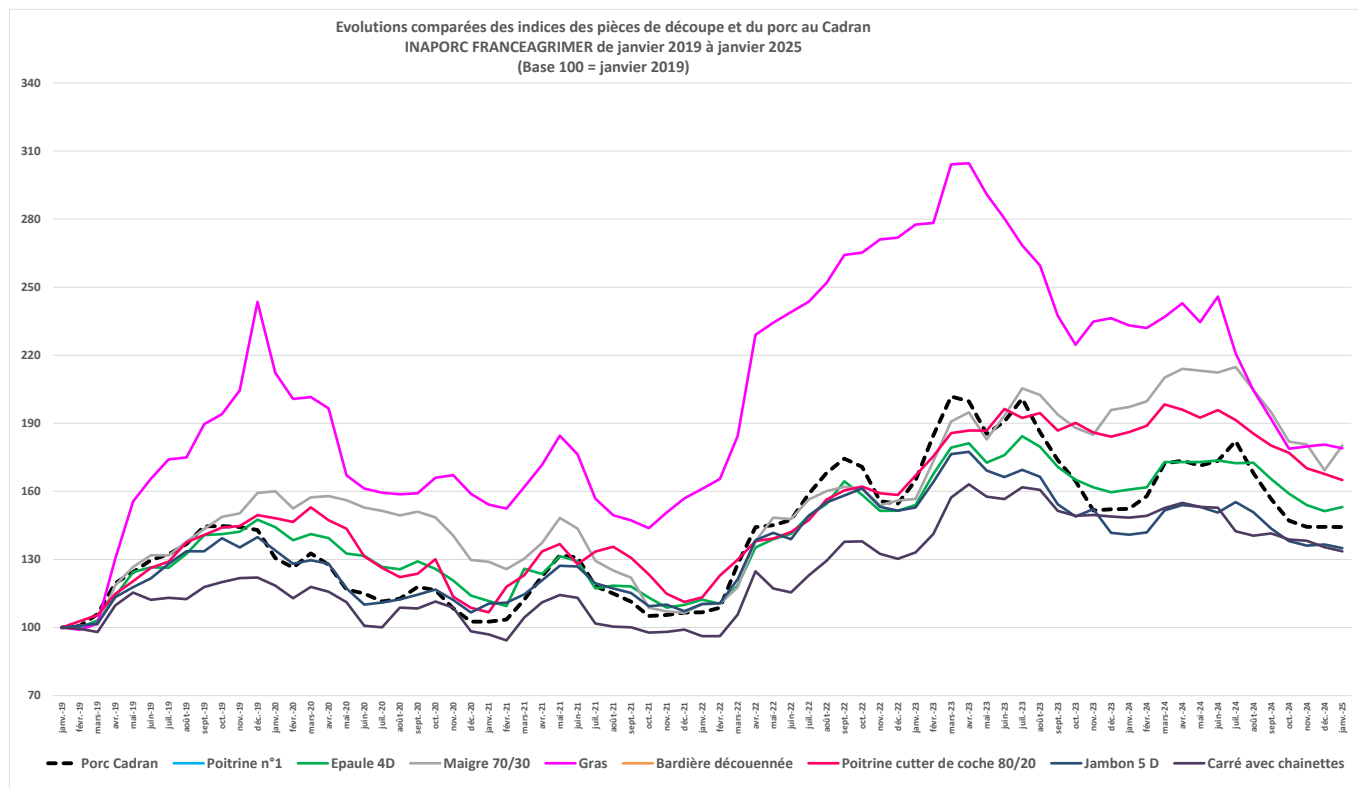
Evolution sur 1 an → Janvier 2025 vs Janvier 2024



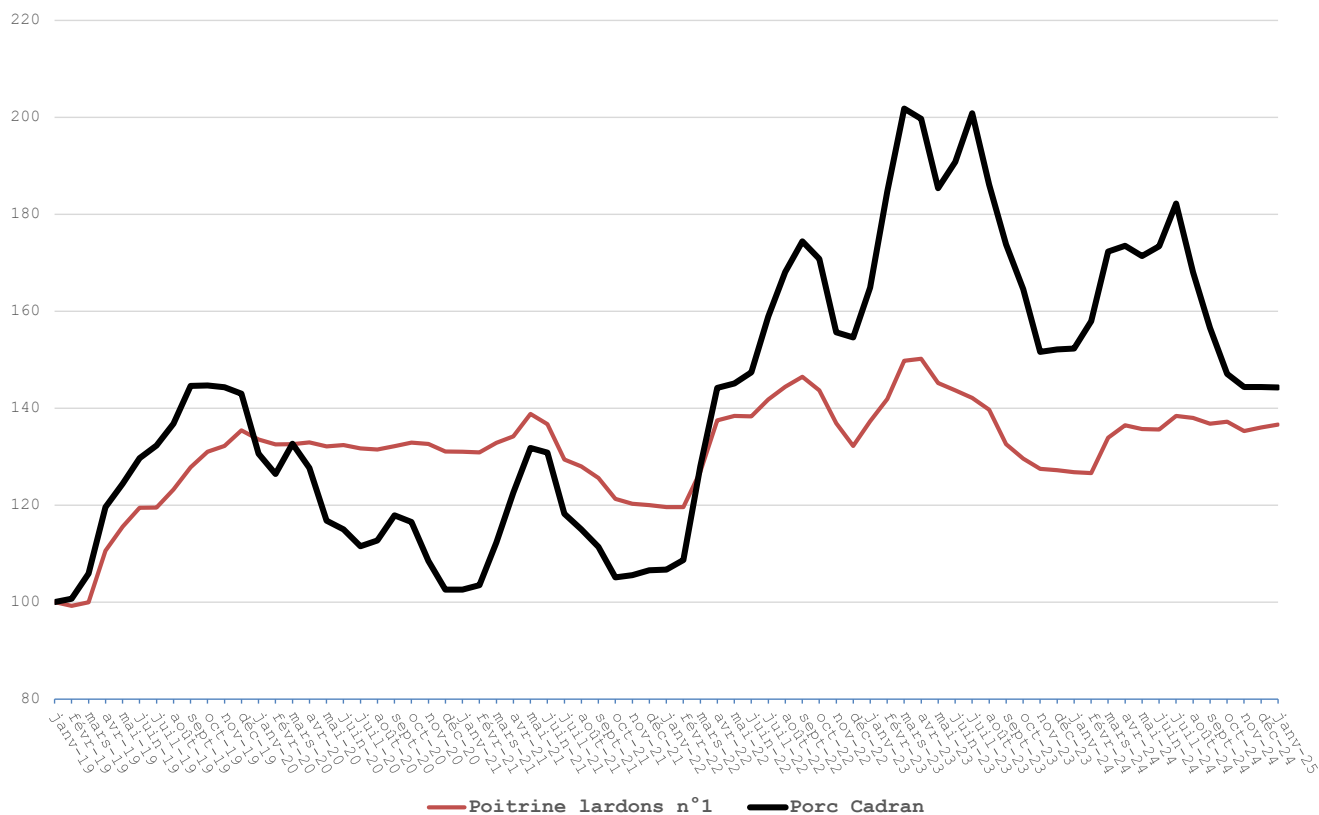
RAPPEL Evolution → Année 2024 vs Année 2023



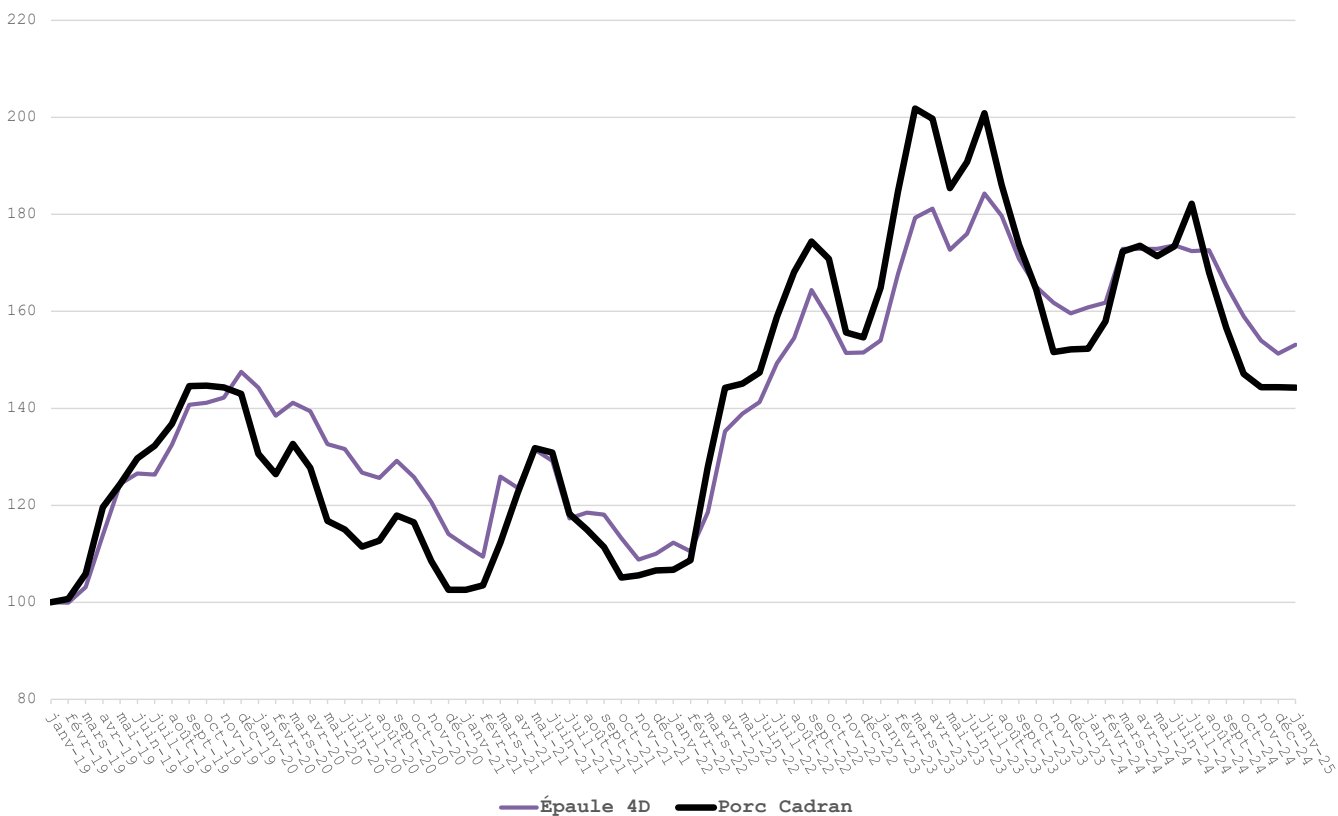
Evolution des prix des pièces → Janvier 2019 (base 100) à Janvier 2025



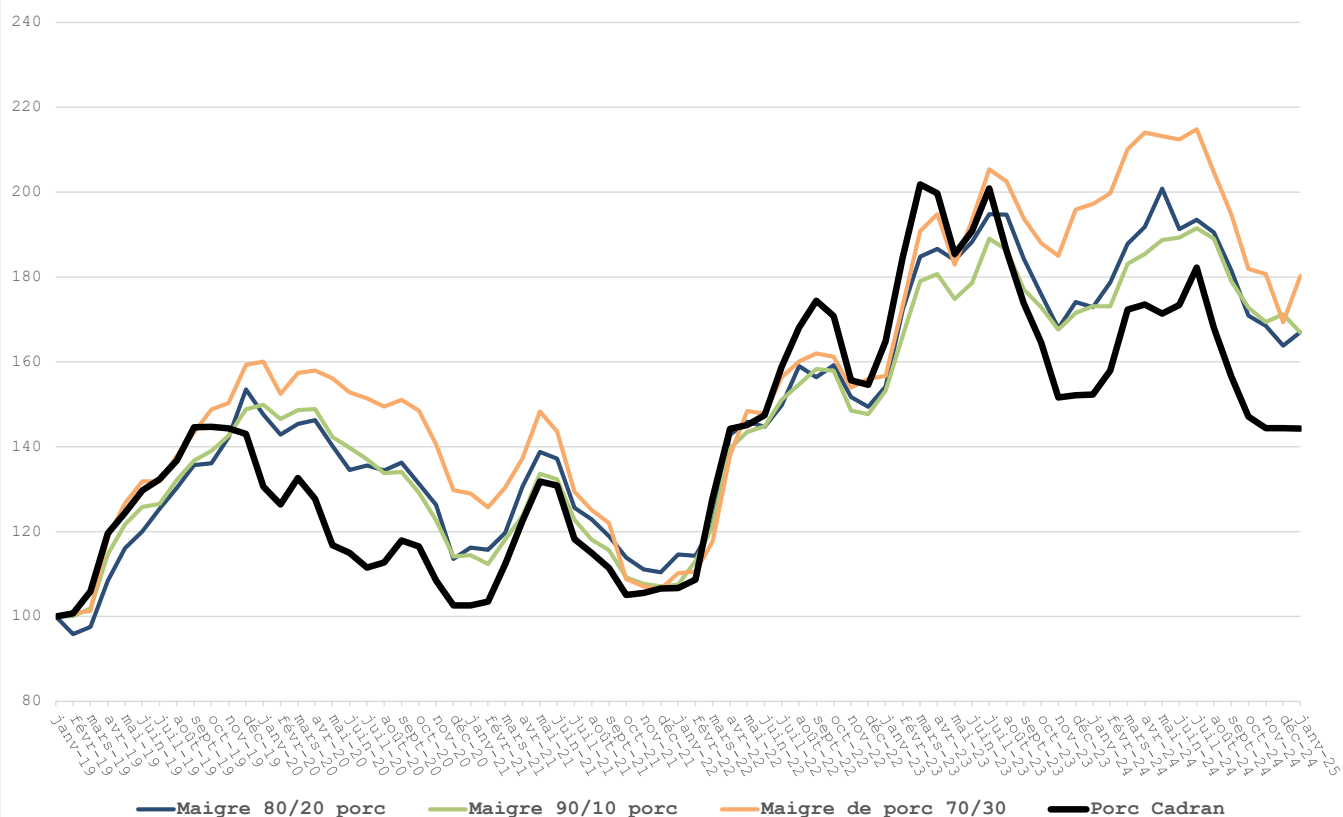
POITRINES vs PORC CADRAN



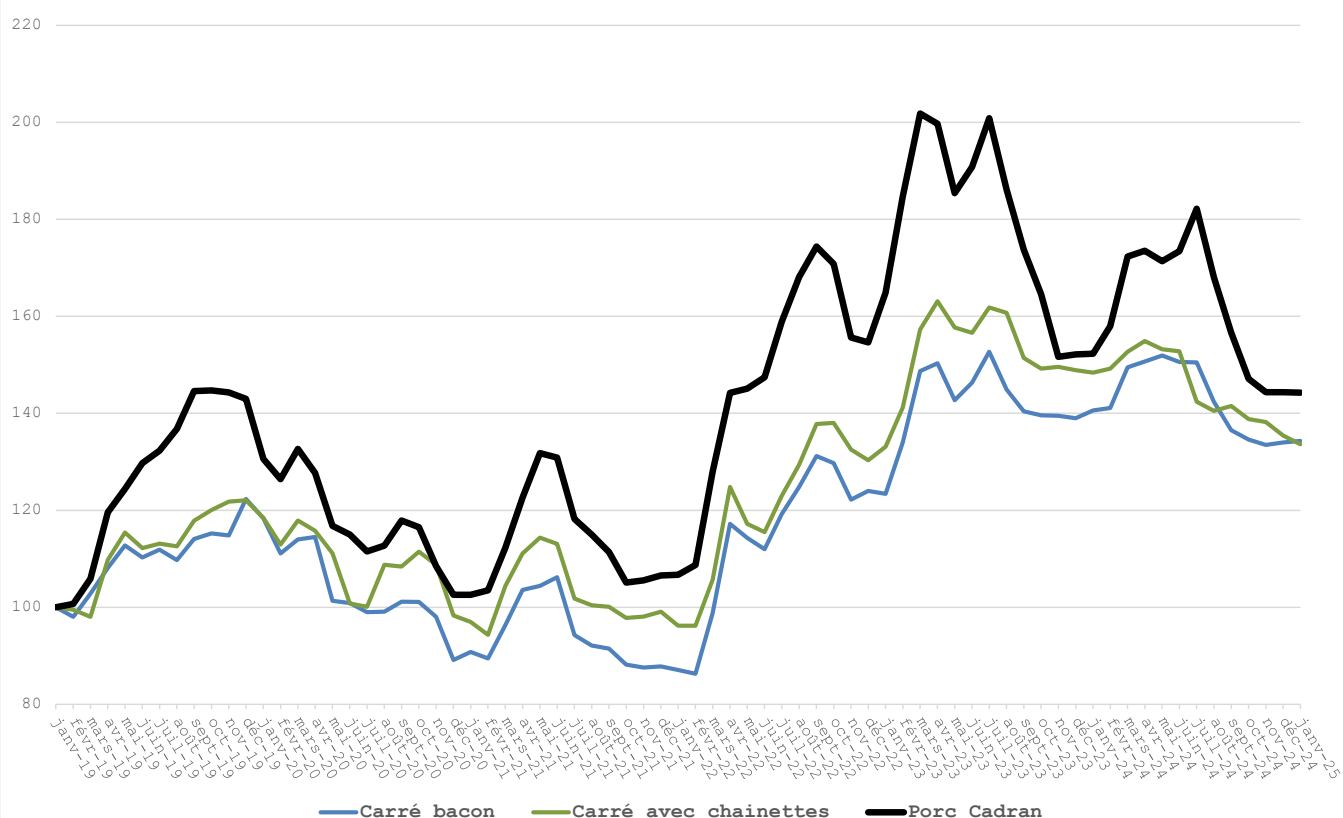
EPAULES vs PORC CADRAN



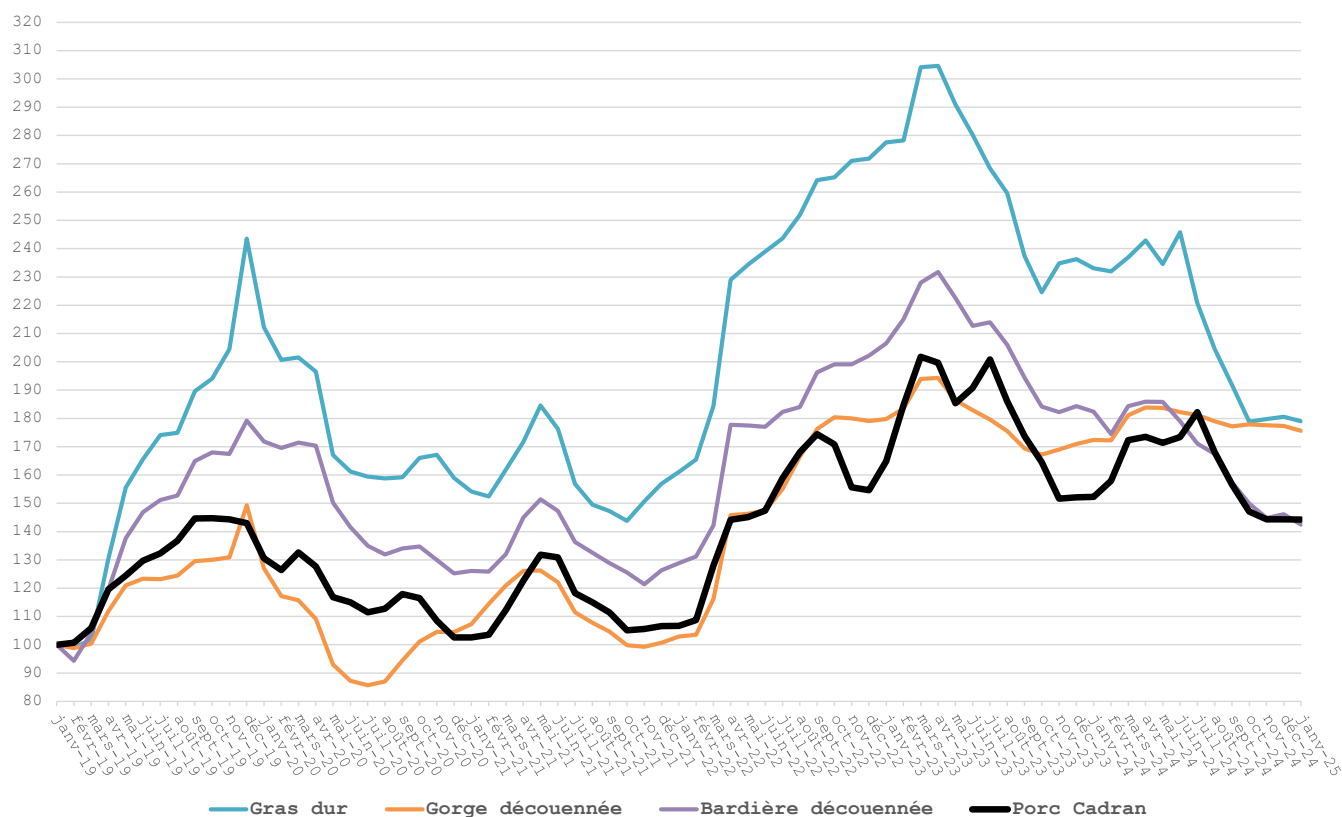
MAIGRES vs PORC AU CADRAN



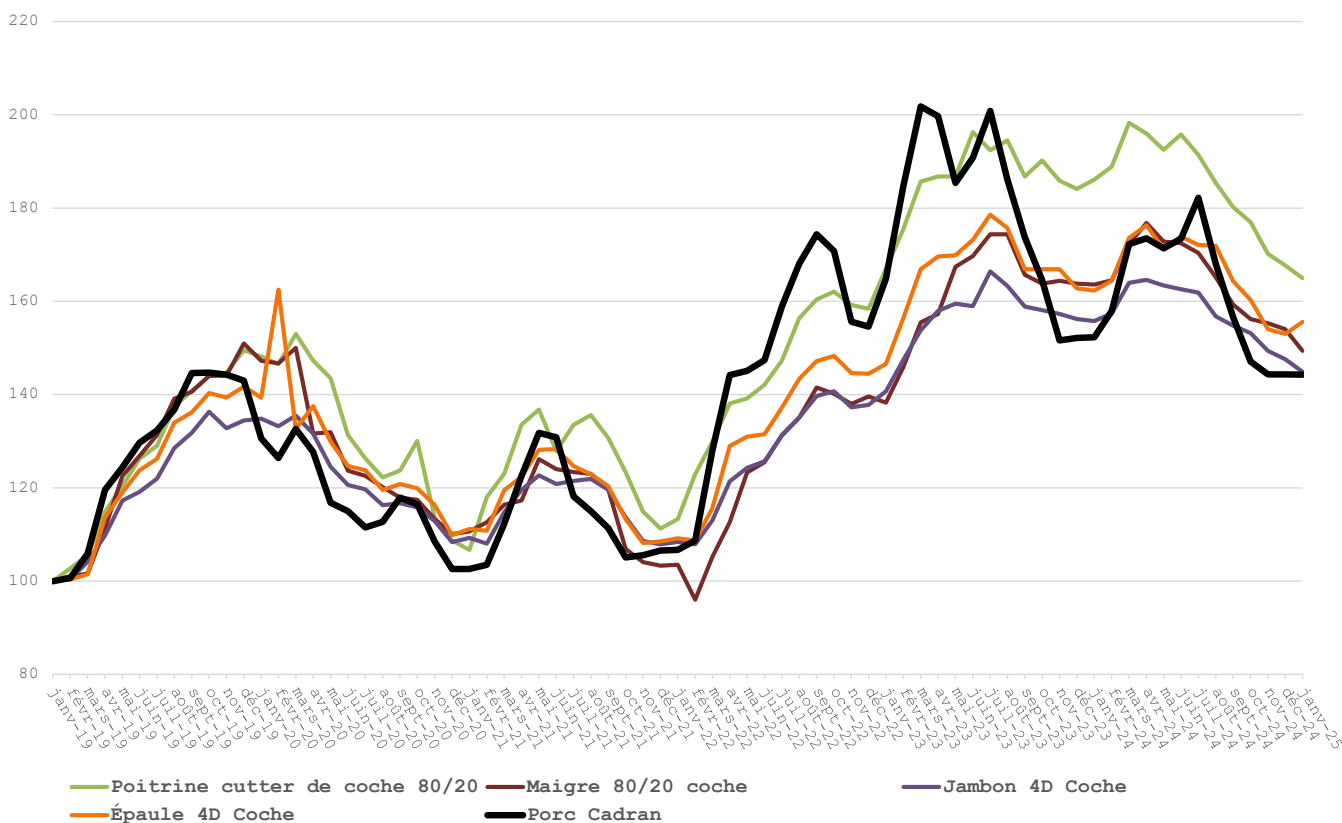
LONGES vs PORC AU CADRAN



GRAS vs PORC AU CADRAN



COCHE vs PORC AU CADRAN



ABATS vs PORC AU CADRAN

