

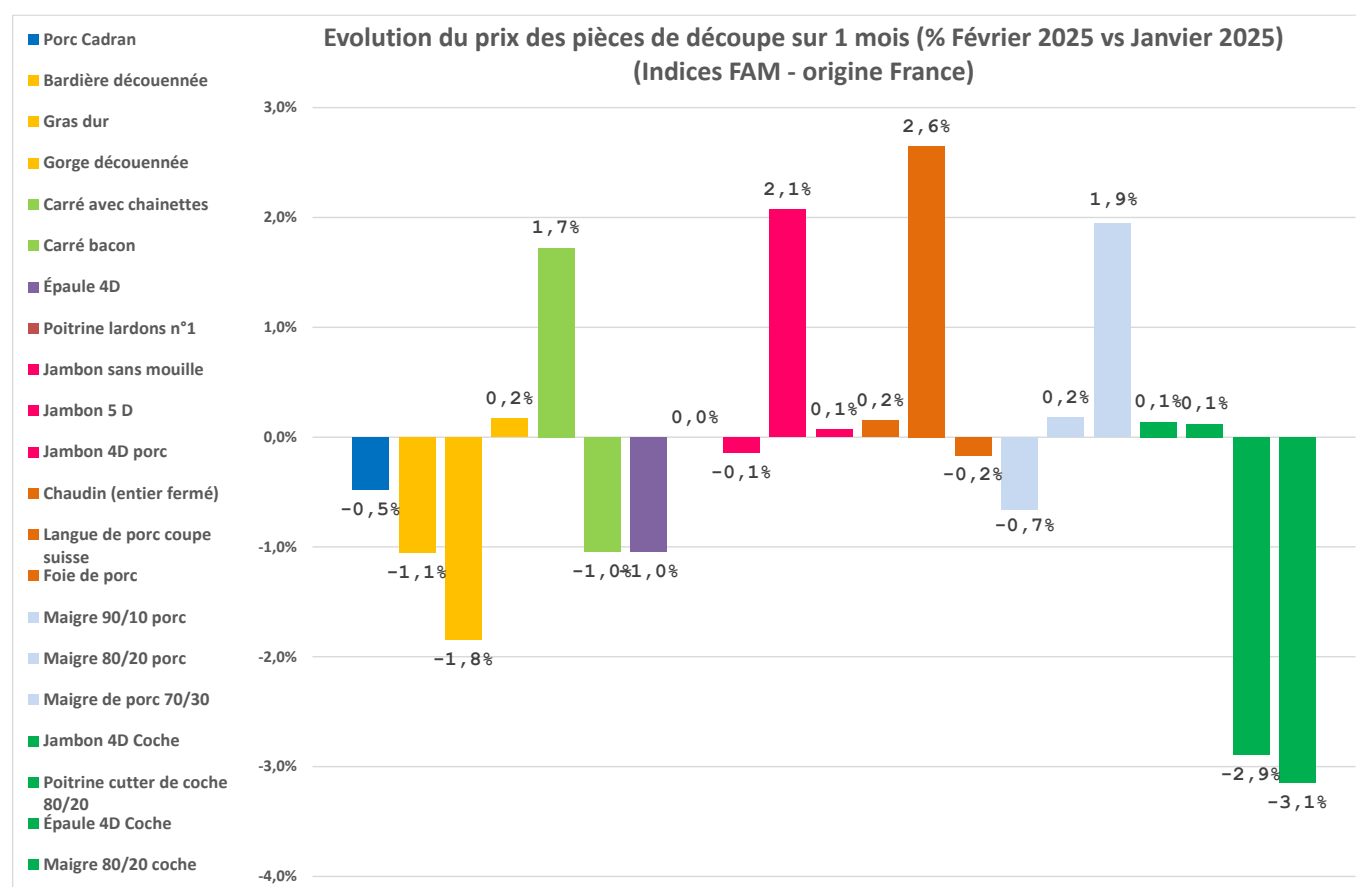
Indices des pièces de découpe de porc vs Porc au MPF (Origine France / Base 100 = janvier 2019) FranceAgriMer-INAPORC

Selon les experts de l'IFIP, la reprise saisonnière des prix du porc est en Europe, impulsée par l'Espagne. Dès le début du mois de février, la cotation espagnole au Mercolleida est repartie en hausse et les abatteurs espagnols sont demandeurs convoitant même les porcs européens, et en particulier néerlandais.

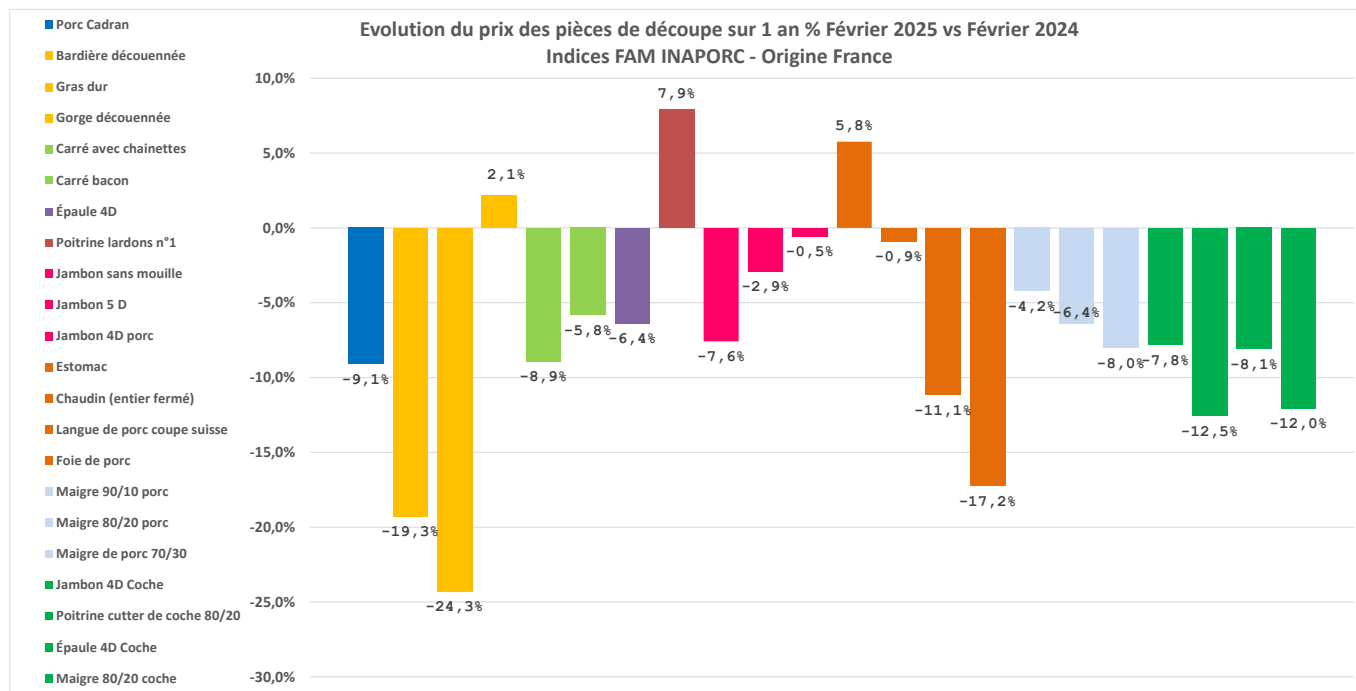
Le marché français est fluide avec un prix du porc à la production toujours stable.

Les prix d'achat de certaines pièces de découpe progressent néanmoins en moyenne de 2% sur le mois de février par rapport au mois précédent, comme les jambons 5D, les carrés ou encore les maigres 70/30.

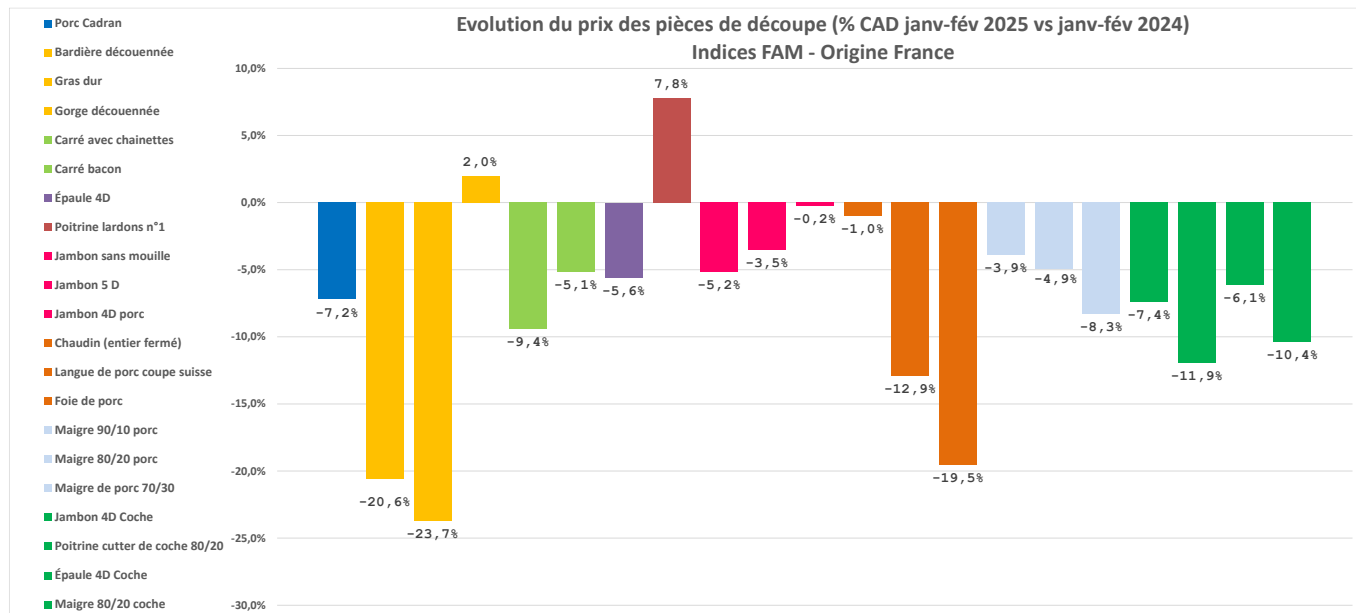
Evolution sur 1 mois → Février 2025 vs Janvier 2025



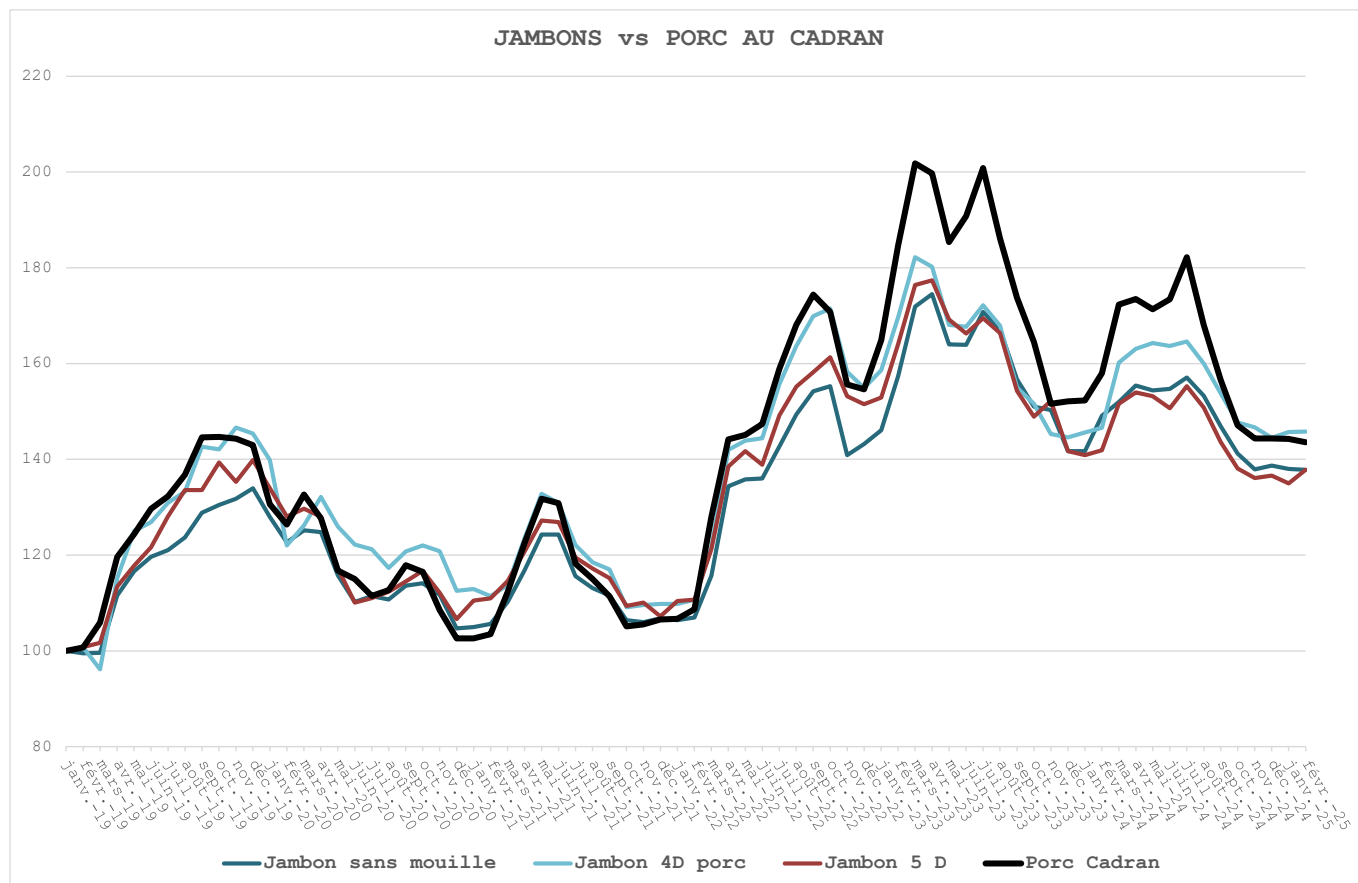
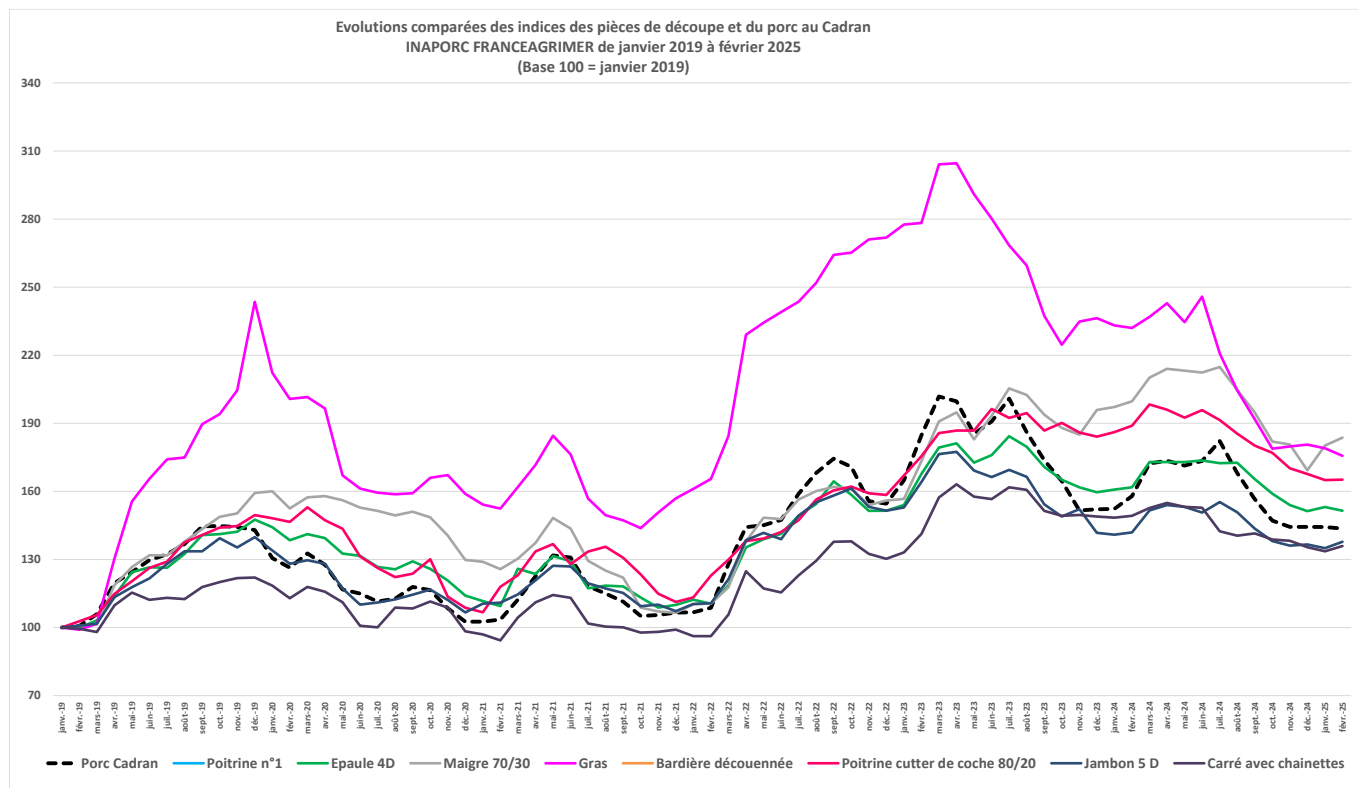
Evolution sur 1 an → Février 2025 vs Février 2024



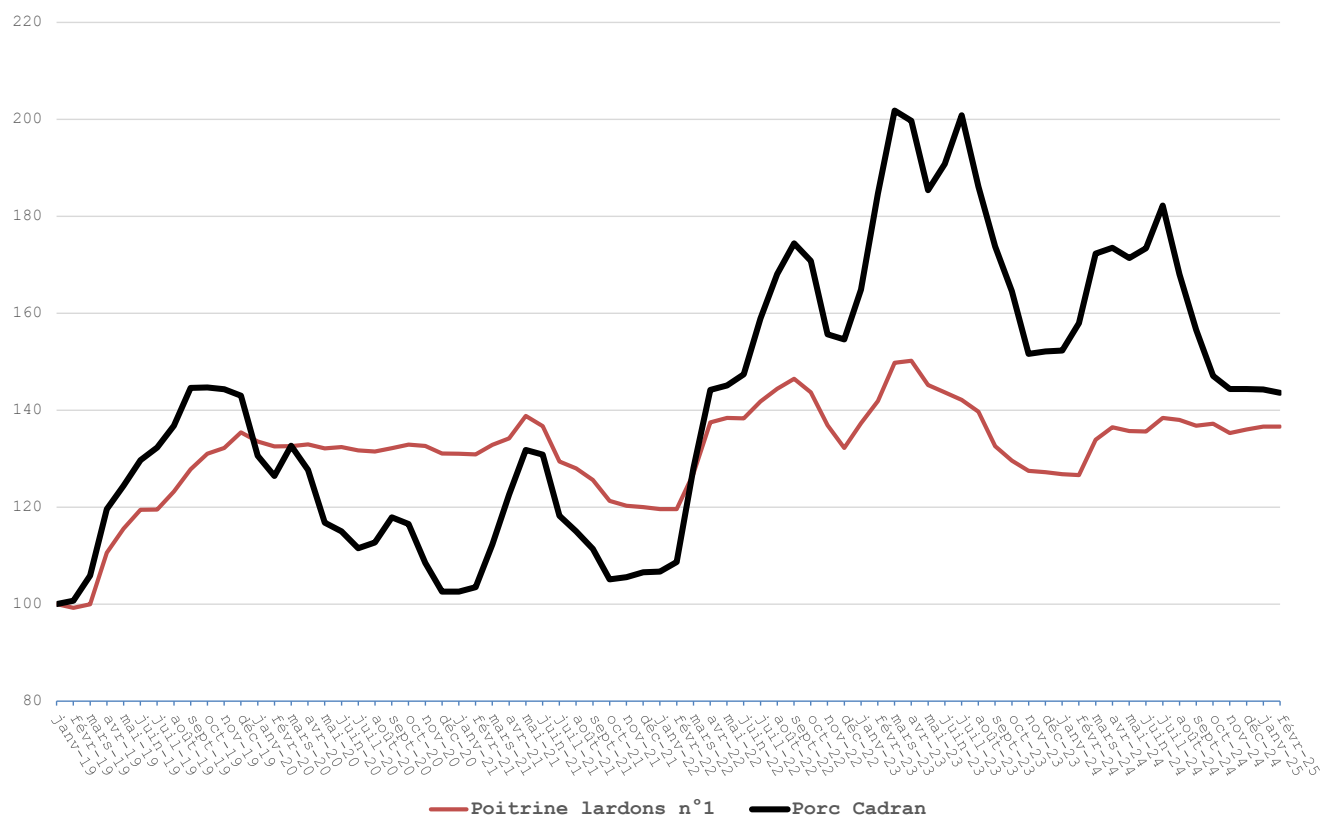
Evolution Cumul à date → Janv-fév 2025 vs Janv-fév 2024



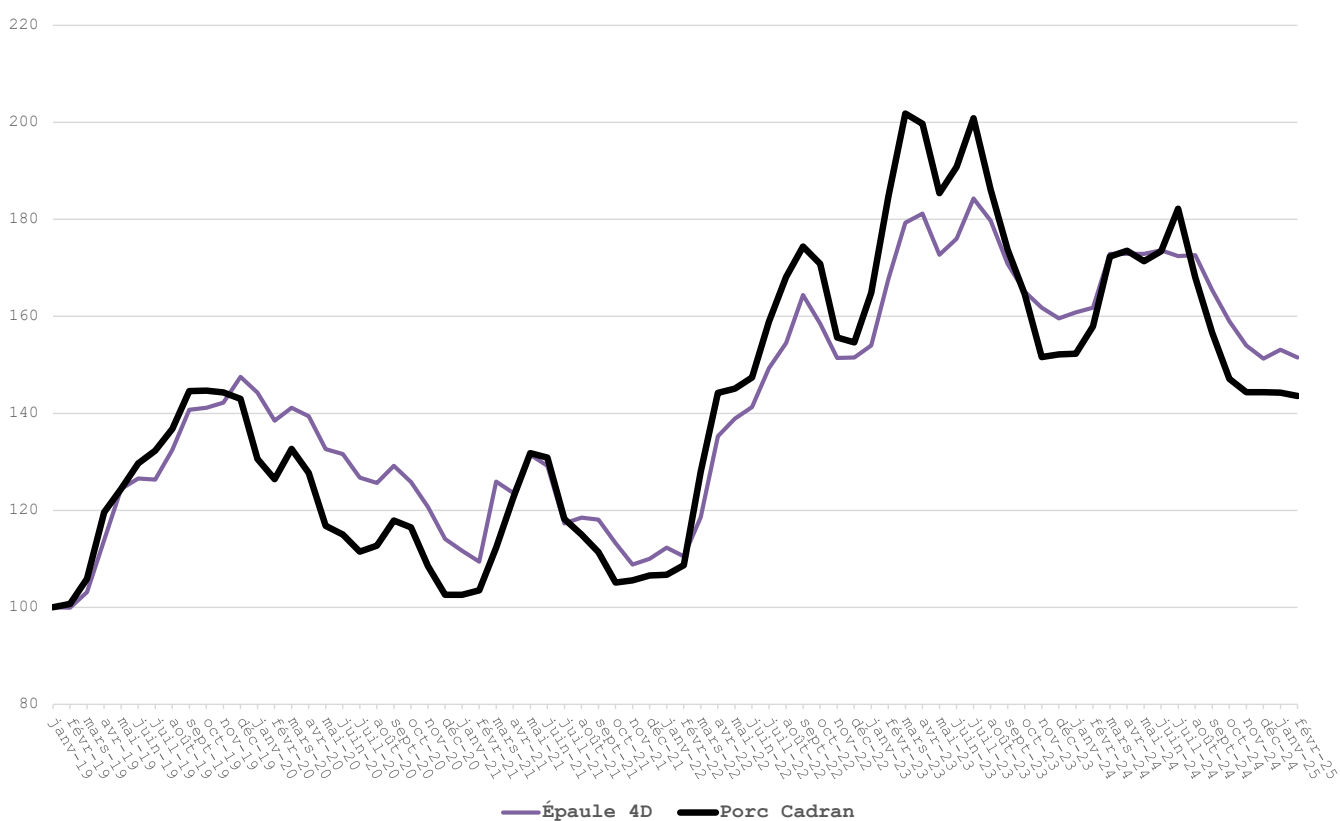
Evolution des prix des pièces → Janvier 2019 (base 100) à Février 2025



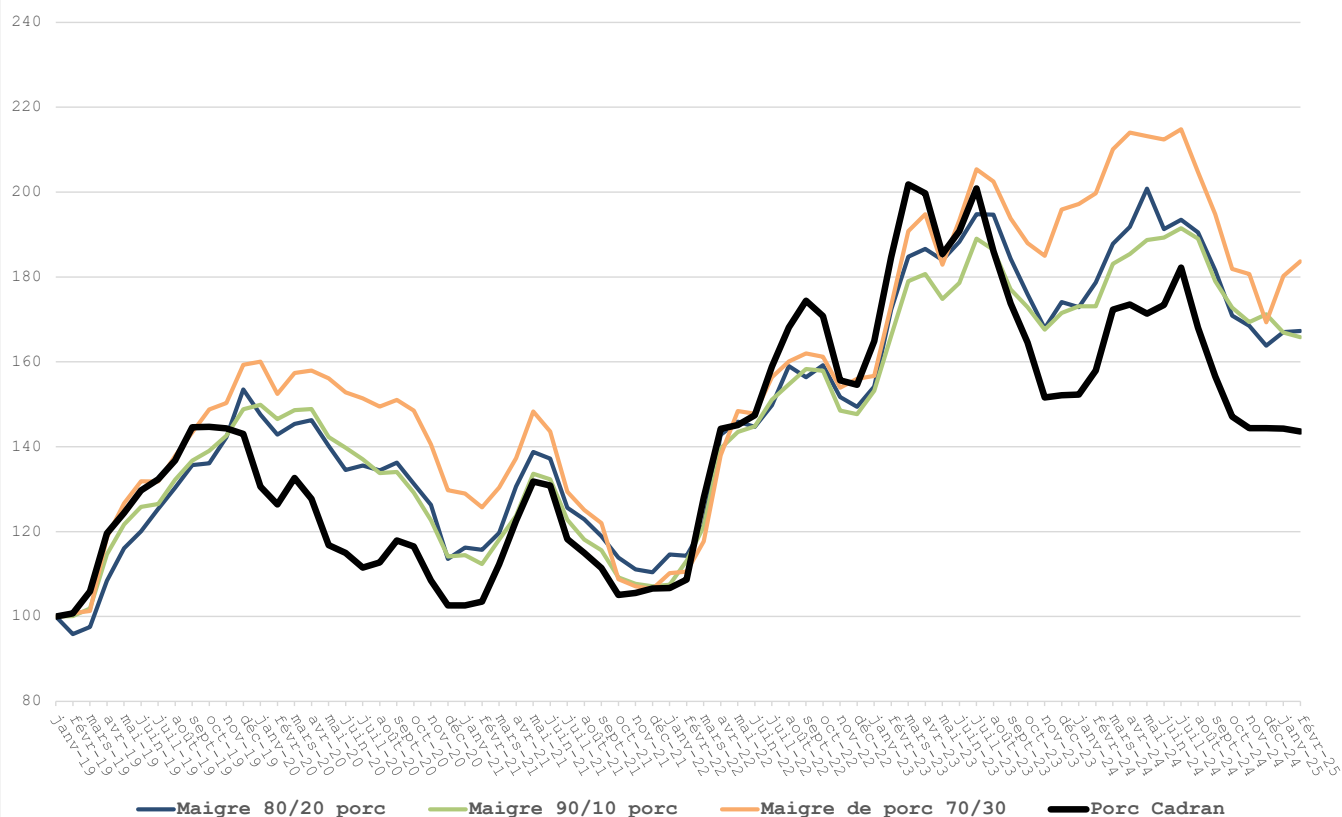
POITRINES vs PORC CADRAN



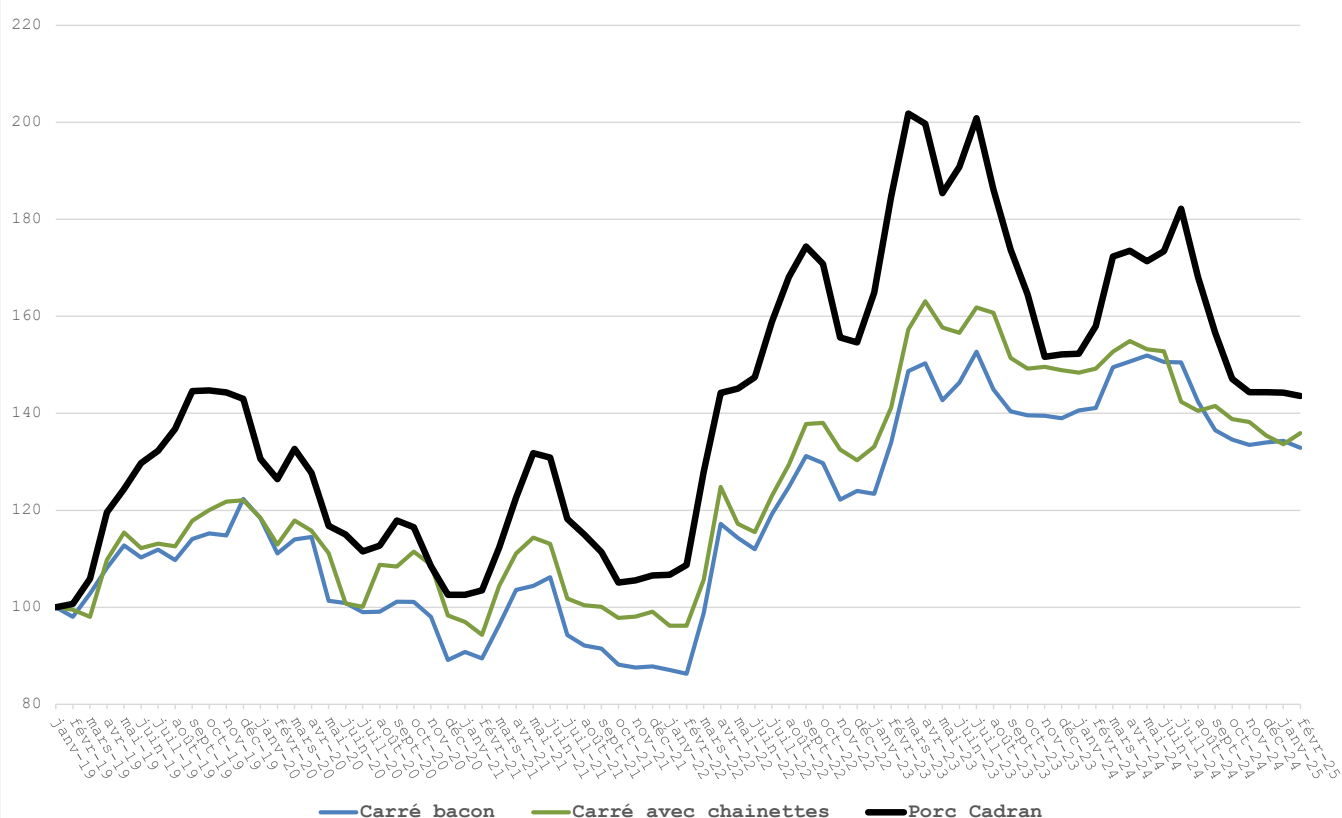
EPAULES vs PORC CADRAN



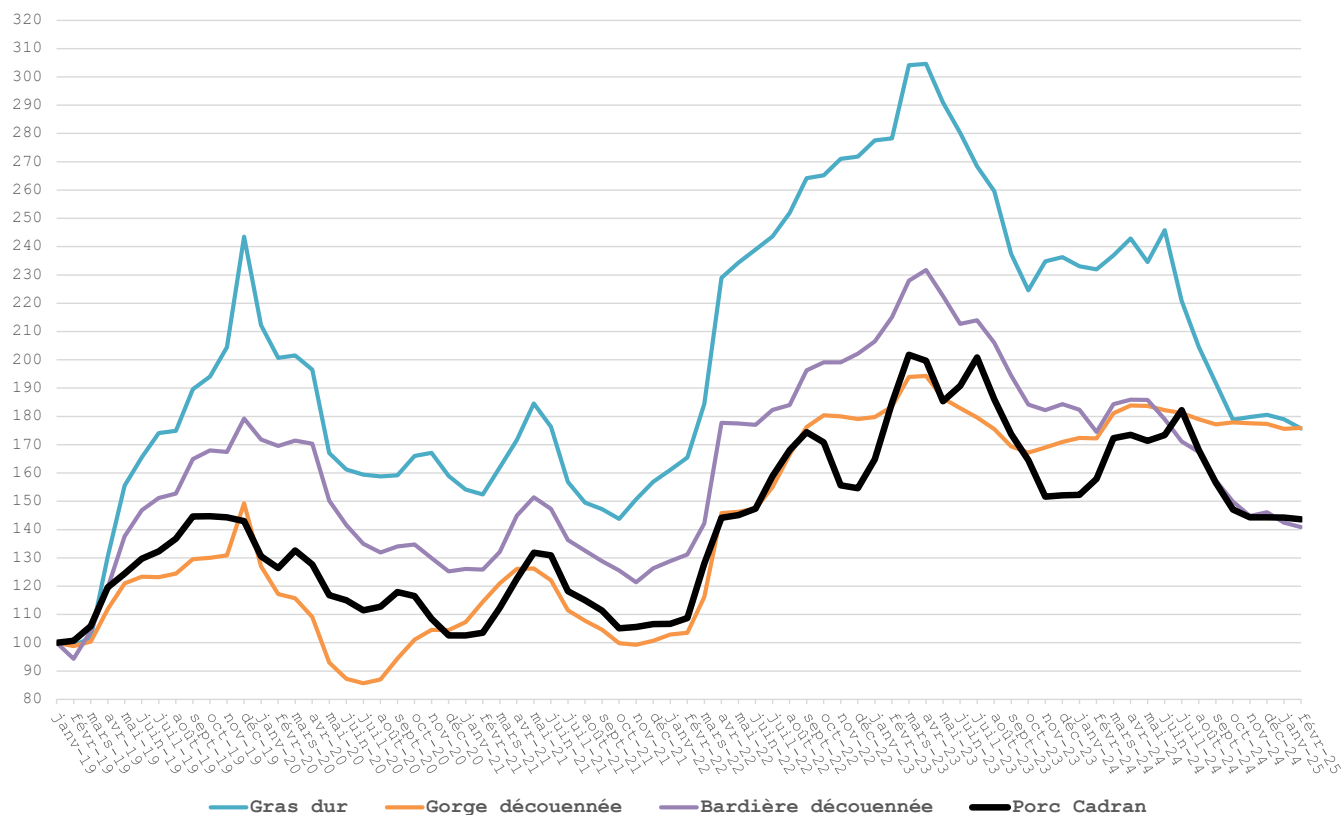
MAIGRES vs PORC AU CADRAN



LONGES vs PORC AU CADRAN



GRAS vs PORC AU CADRAN



COCHE vs PORC AU CADRAN

